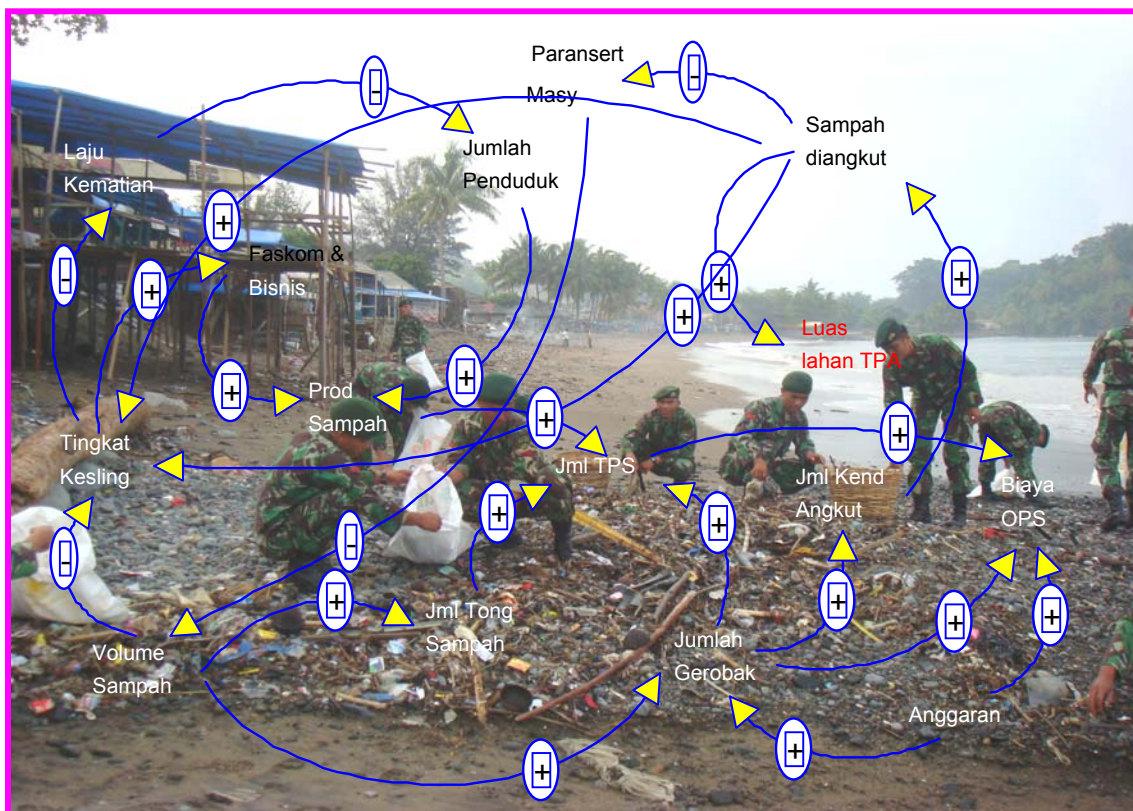


KUMPULAN DATA
STATUS LINGKUNGAN HIDUP KOTA PADANG
(SLH KOTA PADANG)
TAHUN 2008



SEBAB AKIBAT TIMBULAN SAMPAH



Diterbitkan : OKTOBER 2008
Data : Oktober 2007 – September 2008



PEMERINTAH KOTA PADANG
PROPINSI SUMATERA BARAT



KATA PENGANTAR

Pengelolaan Lingkungan Hidup sangat erat kaitannya dengan perubahan lingkungan baik secara kualitas maupun kuantitas. Untuk itu diperlukan informasi lingkungan hidup yang berkesinambungan, terukur, akurat dan transparan. Laporan Status Lingkungan Hidup (SLH) Kota Padang Tahun 2008 merupakan informasi lingkungan hidup yang menggambarkan keadaan lingkungan hidup, baik penyebab dan dampak permasalahannya maupun respon pemerintah dan masyarakat dalam menanggulangi masalah lingkungan hidup.

Sebagai sarana dalam mengkomunikasikan informasi lingkungan hidup, analisis Laporan SLH sangat tergantung kepada transformasi data dasar yang berguna bagi peningkatan kesadaran dan keterlibatan masyarakat dalam pengambilan keputusan yang berwawasan lingkungan.

Buku Kumpulan Data SLH tahun 2008 yang meliputi data–data tentang air, udara, lahan dan hutan, keanekaragaman hayati, pesisir dan laut, Lingkungan Permukiman, Kelembagaan serta data pendukung tambahan yang ada di Kota Padang ini, dengan proses pengumpulan data melalui beberapa tahap, dan secara sengaja disusun lebih dahulu dengan tujuan agar pembahasan dalam Laporan SLH dapat lebih fokus terhadap hal-hal yang perlu dianalisis lebih mendalam sesuai data dan informasi yang terdapat pada Buku Kumpulan Data SLH ini.

Kami menyadari bahwa penyusunan Kumpulan Data SLH Kota Padang Tahun 2008 ini, tidak terlepas dari kekurangan. Saran dan masukan dari semua pihak terkait sangat kami harapkan untuk perbaikan di masa yang akan datang.

Akhirnya, dalam kesempatan ini kami mengucapkan terima kasih kepada semua pihak yang telah ikut terlibat dalam proses penyusunan Buku Kumpulan Data SLH Kota Padang tahun 2008 ini. Mudah-mudahan kerjasama dan koordinasi yang telah terbina dengan baik ini dapat lebih meningkat lagi.

Padang, 22 Oktober 2008

WALIKOTA PADANG

DRS. H. FAUZI BAHAR, M.Si



DAFTAR ISI

	Hal
KATA PENGANTAR	i
DAFTAR ISI	ii
DAFTAR TABEL	iii
DAFTAR GAMBAR	iiii
DAFTAR PETA	v
BAB I AIR	1
BAB II UDARA.....	13
BAB III LAHAN DAN HUTAN	18
BAB IV KEANEKARAGAMAN HAYATI.....	28
BAB V PESISIR DAN LAUT	32
BAB VI LINGKUNGAN PERMUKIMAN.....	39
BAB VII KELEMBAGAAN	55
DATA TAMBAHAN	71



DAFTAR TABEL

Tabel 1.1.	Pemantauan Kuantitas Air Sungai	1
Tabel 1.1a.	Pemantauan Kualitas Air Sungai	4
Tabel 1.2.	Debit Sungai	5
Tabel 1.3.	Danau/Waduk/SITU/Embung	6
Tabel 1.4.	Rawa.....	7
Tabel 1.5.	Air Tanah	8
Tabel 1.6.	Pemantauan Kualitas Air Permukaan Sungai Batang Kandis ...	9
Tabel 1.6.	Pemantauan Kualitas Air Permukaan Sungai Batang Arau.....	10
Tabel 1.7.	Pemantauan Kualitas Air Danau/Waduk/SITU/Embung	11
Tabel 1.8.	Pemantauan Kualitas Air Tanah	12
Tabel 2.1.	Kualitas Udara Ambien	13
Tabel 2.2.	Jumlah Kendaraan Bermotor dan bahan Bakar yang digunakan	14
Tabel 2.3.	Jumlah SPBU dan Penjualan Bahan Bakar.....	15
Tabel 2.4.	Jenis dan Jumlah Industri Kapasitas Produksi dan Satuannya .	16
Tabel 2.5.	Jumlah Penggunaan Energi bagi Rumah Tangga.....	17
Tabel 3.1.	Luas Penutupan Lahan	18
Tabel 3.2.	Luas Lahan Kritis	19
Tabel 3.3.	Luas Hutan Menurut Fungsi/Status	20
Tabel 3.4.	Luas Pengusahaan Hutani	21
Tabel 3.5.	Konversi Hutan	22
Tabel 3.6.	Luas Kerusakan Hutan Berdasarkan Penyebabnya	23
Tabel 3.7.	Rencana dan Realisasi Kegiatan Reboisasi.....	24
Tabel 3.8	Rencana dan Realisasi kegiatan Penghijauan	26
Tabel 4.1	Tumbuhan Daratan	28
Tabel 4.2	Satwa Daratan	29
Tabel 4.3	Tumbuhan Perairan	30
Tabel 4.4	Satwa Perairan	31
Tabel 5.1	Tutupan dan kerapatan Magrove.....	32
Tabel 5.2	Persentase Kerusakan Padang lamun	33
Tabel 5.3	Luas Tutupan Terumbu Karang.....	35
Tabel 5.4	Kependudukan dilaut dan Pesisir	37



Tabel 6.1	Banyaknya Rumah Tangga Bertempat tinggal di Bantaran / Tepi Sungai.....	39
Tabel 6.2.	Banyaknya Desa Yang Tinggal Di Jaringan Listrik Tegangan Tinggi dan Pemukiman Kumuh.....	41
Tabel 6.3.	Lokasi dan Luas Ruang Terbuka Hijau.....	42
Tabel 6.4.	Banyaknya Rumah Tangga Tanpa Septitack	43
Tabel 6.5.	Banyaknya Penderita Penyakit.....	44
Tabel 6.6.	Distribusi PDAM menurut Jenis Pelanggan	46
Tabel 6.7.	Jumlah rumah Tangga Pelanggan Listrik	47
Tabel 6.8.	Pengelolaan Sampah	49
Tabel 6.9.	Rata-rata timbulan Sampah	50
Tabel 6.10.	Jumlah dan Kepadatan Penduduk.....	51
Tabel 7.1	Produk Hukum Terkait dengan Pengelolaan Lingkungan Hidup	55
Tabel 7.2.	Anggaran Pengelolaan Lingkungan Hidup	56
Tabel 7.3	Jumlah Personil Menurut Tingkat Pendidikan	59



DAFTAR GAMBAR

Gambar 1.1a.	Lebar Sungai Di Kota Padang	2
Gambar 1.1b.	Panjang Sungai di Kota Padang	3
Gambar 3.7.	Rencana dan Realisasi Kegiatan Penghijauan di Kota Padang.....	25
Gambar 3.8.	Rencana dan Realisai Kegiatan reboisasi di Kota Padang..	27
Gambar 5.1.	Kerusakan Padang Lamun di Kota Padang	34
Gambar 5.2.	Luas Tutupan Terumbu Karang	36
Gambar 5.3.	Jumlah Desa Pesisir di Kota Padang.....	37
Gambar 5.4.	Jumlah Kependudukan di Laut dan Pesisir di Kota Padang	38
Gambar 6.1.	Jumlah Kelurahan di Bantaran /Tepi Sungai	40
Gambar 6.5.	Jumlah Penderita Penyakit di Kota Padang.....	45
Gambar 6.7.	Jumlah Rumah Tangga Pelanggan PLN di Kota Padang....	48
Gambar 6.7.	Luas daerah Per Kecamatan di Kota Padang	58
Gambar 6.10a.	Jumlah Penduduk di Kota Padang.....	52
Gambar 6.10.b.	Kepadatan Penduduk di Kota Padang.....	53
Gambar 6.10.c.	Luas Daerah Per Kecamatan di Kota Padang	54
Gambar 7.2.	Jumlah Anggaran Pengelolaan Lingkungan Hidup di Kota Padang.....	57
Gambar 7.2a.	Jumlah Anggaran Pengelolaan Lingkungan Hidup di Kota Padang.....	58
Gambar 7.3.	Jumlah Personil Bapedalda Menurut Tingkat Pendidikan ...	60



DAFTAR LAMPIRAN

Lampiran 1.	Jumlah dan Kepadatan Penduduk, Per Kecamatan di Kota Padang	61
Lampiran 2.	Jumlah Pangkalan dan Agen Minyak tanah.....	62
Lampiran 3.	Lokasi Rawan Longsor, Banjir dan Abrasi di Kota Padang ...	63
Lampiran 4.	Daerah Yang Sudah Ditangani pada Lokasi Rawan Longsor, Banjir dan Abrasi di Kota Padang	64
Lampiran 5.	Keragaman Hayati	65
Lampiran 6.	Jumlah Nelayan Menurut Kecamatan di Kota Padang	
Lampiran 7.	Keragaman Hayati dan Flora di Luar Taman Nasional.....	66
Lampiran 8.	Potensi Energi Listrik yang ada per Kecamatan d Kota Padang.....	67
Lampiran 9.	Kawasan Lindung (KL).....	68
Lampiran 10.	Usaha/Kegiatan yang sudah, dalam proses dan yang belum memiliki Dokumen AMDAL, UKL/UPL, SPPL di Kota Padang.....	69
Lampiran 11.	Pertumbuhan Penduduk dan Rasio Jenis Kelamin.....	70
Lampiran 12.	Distribusi % PDRB Kota Padang ADHK 2000 Menurut Lapangan	71
Lampiran 13.	Indeks Perkembangan PDRB Kota Padang ADHK Menurut Lapangan Usaha.....	72
Lampiran 14.	PDRB Kota Padang Atas Harga Konstan 2000 Menurut Lapangan Usaha.....	73
Lampiran 15.	Perbandingan Rata-Rata Kelulusan Kendaraan Dalam Uji Emisi di Kota Padang Pada Tahun 2006 – 2008	74
Lampiran 16.	Jumlah Hari Curah Hujan dan Suhu Kelembaban Udara per Bulan di Kota Padang	75
Lampiran 17.	Daftar Inventaris Pohon Pelindung Di Jalur Hijau Per Kecamatan Kota Padang	76
Lampiran 18.	Kualitas Air Limbah Industri	77



**BADAN PENGENDALIAN DAMPAK LINGKUNGAN DAERAH
(BAPEDALDA) KOTA PADANG**

PROPINSI SUMATERA BARAT

- **Alamat** : Jl. Prof. M. Yamin, SH. No. 70 Padang
- **Telp** : (0751) 31621
- **Fax** : (0751) 31621
- **E-Mail** : Bapedalda_pdg@yahoo.com
- **Webs** : www.padang.go.id

TABEL 1.1. KUANTITAS AIR SUNGAI

Kota/Kabupaten : Padang

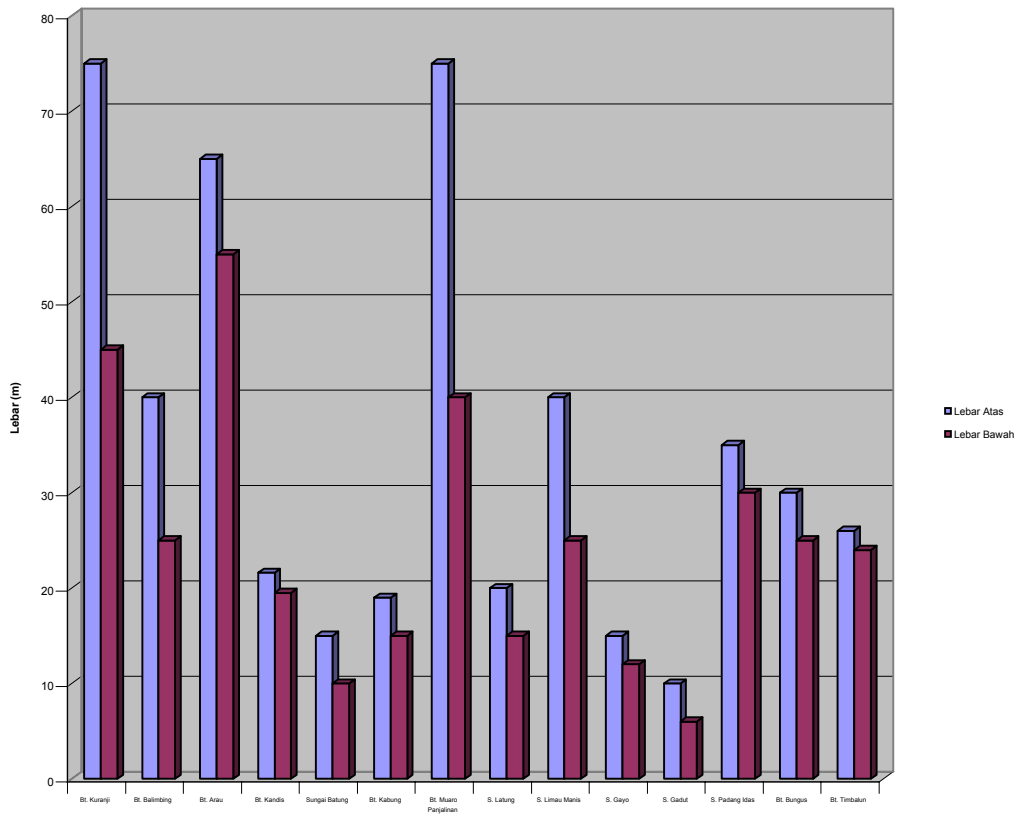
Provinsi : Sumatera Barat

Tahun Data : Oktober 2007 s/d September 2008

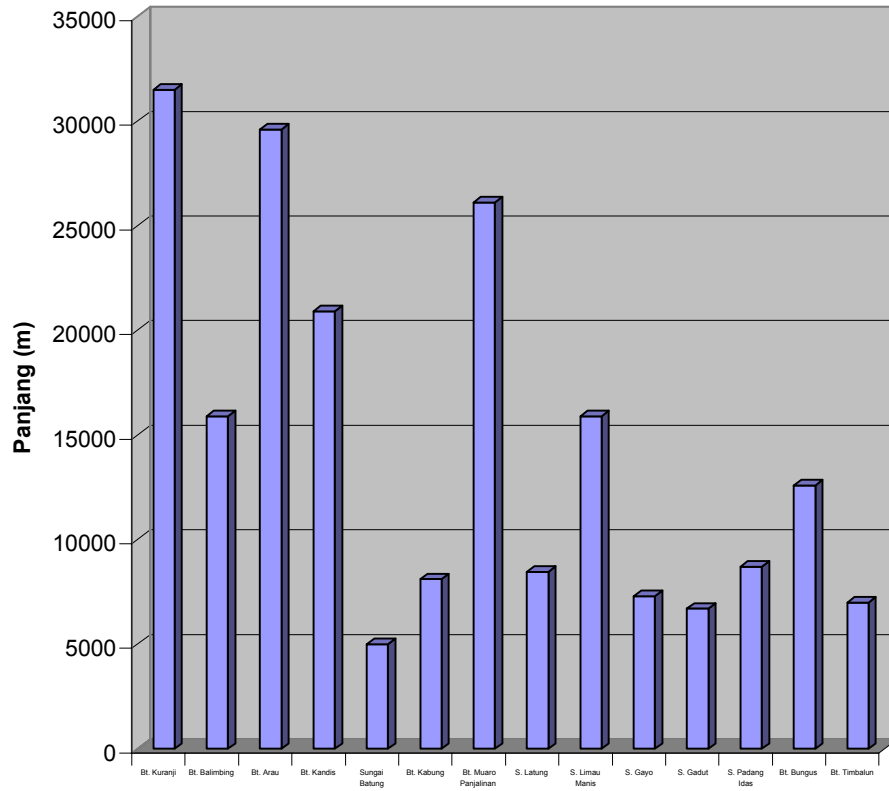
No.	Nama Sungai	Panjang (m)	Kedalaman (m)	Lebar (m)		Volume (m ³)
				Atas	Bawah	
1	Bt. Kuranji	31,500	5.50	75.00	45.00	10,395,000
2	Bt. Balimbing	15,900	3.00	40.00	25.00	1,550,250
3	Bt. Arau	29,600	5.50	65.00	55.00	9,768,000
4	Bt. Kandis	20,910	3.00	21.60	19.50	1,289,105
5	Sungai Batung	5,004	2.00	15.00	10.00	125,145
6	Bt. Kabung	8,114	2.50	19.00	15.00	344,845
7	Bt. Muaro Panjalinan	26,110	6.50	75.00	40.00	4,777,300
8	S. Latung	8,460	1.50	20.00	15.00	222,075
9	S. Limau Manis	15,900	2.00	40.00	25.00	1,550,250
10	S. Gayo	7,300	2.00	15.00	12.00	197,000
11	S. Gadut	6,700	1.50	10.00	6.00	80,400
12	S. Padang Idas	8,700	1.50	35.00	30.00	484,125
13	Bt. Bungus	12,600	2.00	30.00	25.00	693,000
14	Bt. Timbalun	7,000	1.50	26.00	24.00	262,500

Sumber : PSDA Propinsi Sumbar, 2008

Gambar 1.1a
Grafik Lebar Sungai Di Kota Padang



Gambar 1.1b
Grafik Panjang Sungai Di Kota Padang



TABEL 1.1. a KUALITAS AIR SUNGAI

Kota/Kabupaten : Padang
 Provinsi : Sumatera Barat
 Tahun Data : Oktober 2007 s/d September 2008

No	PARAMETER	SK. Gubernur Jabar No 39 Tahun 2000 Baku Mutu Gol B, C, D	No. Lokasi Nama Sungai Nama Lokasi Tahun Tgl/Bln	1 Btg Arau O Tlk Luas 2008 Jul-08	2 Btg Idas Ssd tambang 2008 Jul-08
		NILAI	SATUAN		
	FISIKA				
1	Suhu	Normal	0 C	30.3	28.3
2	Zat Padat Terlarut	1000	mg/l	128	54
3	Kekeruhan	-	Skala NTU		
	KIMIA				
4	Ph	6-Sep	mg/l	6.23	6.7
5	Oksigen Terlarut	Disyaratkan > 3	mg/l		
6	Besi (Fe)	5	mg/l		ttd
7	Mangan (Mn)	0.5	mg/l		
8	Seng (Zn)	0.02	mg/l		
9	Amoniak B	0.02	mg/l	0.446	
10	Nitrit (NO ₂ -N)	0.06	mg/l	ttd	ttd
11	Nitrat (NO ₃ -N)	10	mg/l		1.365
12	Sulfat (SO ₄)	400	mg/l	16.573	4.185
13	Khlorida (Cl)	600	mg/l		
14	KOB (BOD)	6	mg/l	0.69	
15	KOK (COD)	10	mg/l	11	
16	Koliform Tinja	2000	jml/100 ml		

Sumber : Hasil Monitoring Bapedalda Kota Padang, 2008

TABEL 1.2. DEBIT SUNGAI

Kota/Kabupaten : Padang

Provinsi : Sumatera Barat

Tahun Data : Oktober 2007 s/d September 2008

No.	Nama Sungai	Debit (m ³ /detik)	
		Hujan	Kemarau
1	Batang Kandis	1.70	283.90
2	Batang Kasang	0.50	65.10
3	Batang Air Dingin	5.30	540.00
4	Batang Kuranji	1.20	833.58
5	Sungai Balimbing	-	-
6	Sungai Limau Manis	-	-
7	Batau Arau	2.50	844.38
8	Sungai Gayo	-	-
9	Sungai Gadut	-	-
10	Sungai Latung	-	-
11	Batang Bungus	0.60	177.86
12	Batang Timbalun	0.30	40.00

Sumber : PSDA Prop. Sumbar, 2008

Catatan : (-) Belum ada data

TABEL 1.3. DANAU / WADUK / SITU / EMBUNG

Kota/Kabupaten : Padang

Provinsi : Sumatera Barat

Tahun Data : Oktober 2007 s/d September 2008

No.	Nama Danau / Waduk / Situ / Embung	Luas (Ha)
1	-	-
2	-	-
3	-	-
4	-	-
5	-	-
6	-	-
7	-	-
8	-	-
9	-	-

Sumber :

Ket. : Data tidak ada

TABEL 1.4. RAWA

Kota/Kabupaten : Padang

Provinsi : Sumatera Barat

Tahun Data : Oktober 2007 s/d September 2008

No.	Nama Rawa	Luas (Ha)	Lokasi
I.	<u>Koto Tengah</u>		
1	Merak baru - pasir jambak	114.10	Koto Tengah
II.	<u>Kec. Bungus Teluk Kabung</u>		
1	Teluk pandan - teluk buo	34.70	Bungus Tik. Kabung
2	Teluk ulo - sungai pisang	42.01	Bungus Tik. Kabung

Sumber : PSDA Propinsi Sumbar, 2008

TABEL 1.5. AIR TANAH

Kota/Kabupaten : Padang

Provinsi : Sumatera Barat

Tahun Data : Oktober 2007 s/d September 2008

No.	Nama Lokasi Air Tanah	Volume (m ³)	Debit (m ³ /detik)	Klasifikasi
I.	Padang Timur			
1	PT. Diflanet Surya Nugraha	-	-	C1 (150 m)
2	CV. Tirta Barisan Group	-	-	B (250 m)
3	PT. Raji Bumi	-	-	K2 (300 m)
III	Padang Utara			
1	CV. Sinta Karya	-	-	B (250 m)
2	CV. Si Kambut	-	-	C1 (150 m)

Sumber : Dinas Perindagtamben Kota Padang

TABEL 1.6. PEMANTAUAN KUALITAS AIR PERMUKAAN

Kota/Kabupaten : Padang
 Provinsi : Sumatera Barat
 Jenis Perairan : Sungai Batang Kandis
 Tahun Data : Oktober 2007 s/d September 2008

No.	Parameter	Satuan	Baku Mutu Daerah	Lokasi Sampling									
				Titik 1	Titik 2	Titik 3	Titik 4	Titik 5	Titik 6	Titik ke n		
1	Nama Lokasi												
2	Koordinat												
3	Hulu/hilir			Hulu	Hulu	Hulu	Hilir	Hilir					
4	Waktu sampling												
5	Cuaca waktu sampling												
6	Debit **	L/detik											
FISIKA													
1	Temperatur ***	°C		24	24	25	25	25					
2	Residu terlarut ***	mg/L	1000	3.8	99.8	400	400	600					
3	Residu tersuspensi ***	mg/L	400	27	50	125	150	120					
KIMIA ANORGANIK													
1	pH ***	mg/L	6-9	7.1	6.9	6.5	6.5	6.8					
2	BOD ***	mg/L	6	1.2	2.1	4.5	6.8	5.8					
3	COD ***	mg/L	5	8.2	27.5	27.5	25.8	31.6					
4	DO ***	mg/L	3	2.6	5.1	13.6	11.6	6.8					
5	Total fosfat sbg P	mg/L	1	0.1	0.16	0.21	0.23	0.608					
6	NO ₃ sbg N	mg/L	20	ttd	1.5	5.4	6.1	9.7					
7	NH ₃ -N	mg/L	-	ttd	0.03	7.15	4.3	7.4					
8	Arsen	mg/L	1	ttd	ttd	ttd	ttd	ttd					
9	Kobalt	mg/L	0.2	0.0145	0.007	0.029	0.031	0.034					
10	Barium	mg/L	-	ttd	0.0008	0.013	0.0103	0.0091					
11	Boron	mg/L	1	ttd	ttd	ttd	ttd	ttd					
12	Selenium	mg/L	0.05	ttd	ttd	ttd	ttd	ttd					
13	Kadmium	mg/L	0.01	ttd	ttd	ttd	ttd	ttd					
14	Khrom (VI)	mg/L	0.05	2.8	ttd	ttd	ttd	ttd					
15	Tembaga	mg/L	0.02	ttd	0.005	0.006	0.024	0.027					
16	Besi	mg/L	-	ttd	0.025	0.054	0.064	0.024					
17	Timbal	mg/L	0.03	ttd	0.0021	0.002	0.002	0.003					
18	Mangan	mg/L	-	ttd	3.4	3.1	2.7	2.7					
19	Air Raksa	mg/L	0.002	ttd	ttd	ttd	ttd	ttd					
20	Seng	mg/L	0.050	ttd	ttd	0.002	0.002	0.3					
21	Klorida	mg/L	-	ttd	1.418	2.836	3.545	1617.94					
22	Sianida	mg/L	0.02	ttd	ttd	ttd	ttd	ttd					
23	Fluorida	mg/L	1.5	ttd	ttd	ttd	ttd	ttd					
24	Nitrit sbg. N	mg/L	-	ttd	ttd	ttd	ttd	ttd					
25	Sulfat	mg/L	0.06	6	45	250	375	396					
26	Khlorin Bebas	mg/L	0.030	ttd	ttd	ttd	0.002	0.01					
27	Belerang sebagai H ₂ S	mg/L	0.002	ttd	0.8	1.5	2	1.7					
MIKROBIOLOGI													
1	Fecal Coliform ***	jml/100ml	2000										
2	Total Coliform ***	jml/100ml	10000	>2400	>2400	>2400	>2400	>2400					
RADIO AKTIVITAS													
1	Gross-A	Bq/l											
2	Gross-B	Bq/l											
KIMIA ORGANIK													
1	Minyak dan lemak	µg/L	1000	ttd	ttd	ttd	ttd	ttd					
2	Detergen sbg MBAS	µg/L	200	ttd	0.12	0.15	ttd	ttd					
3	Senyawa Fenol sbg Fenol	µg/L	0.001	ttd	ttd	ttd	0.12	0.43					
4	BHC	µg/L											
5	Aldrin/Dieldrin	µg/L	0.017										
6	Chlordane	µg/L	0.003										
7	DDT	µg/L	0.002										
8	Lindane	µg/L	0.056										
9	Heptachlor dan heptachlor epo	µg/L											
10	Methoxychlor	µg/L	0.035										
11	Endrin	µg/L	0.004										
12	Toxaphan	µg/L	0.005										

Sumber : Hasil Penelitian Kualitas Perairan Sungai Batang Kandis Bapadalda Kota Padang Tahun, 2008

Keterangan :

* Dapat dibuat beberapa tabel untuk locus, Misalnya Tabel 1.6 a DAS: tabel 1.6 b Danau

** Khusus untuk Sungai

*** Parameter Wajib

Baku Mutu Air : SK Gubernur Sumbar No.666.31-32-1996 di Propinsi Sumatera Barat

TABEL 1.6. PEMANTAUAN KUALITAS AIR PERMUKAAN

Kota/Kabupaten : Padang
 Provinsi : Sumatera Barat
 Jenis Perairan : Sungai Batang Arau
 Tahun Data : Oktober 2007 s/d September 2008

No.	Parameter	Satuan	Baku Mutu Daerah	Lokasi Sampling														
				Titik 1	Titik 2	Titik 3	Titik 4	Titik 5	Titik 6	Titik 7	Titik 8	Titik 9	Titik 10	Titik 11	Titik 12	Titik 13	Titik 14	Titik 15
1	Nama Lokasi			Lbk Paraku	Jenang Bt Raak	Joh Karang Putih	Jembatan Ix Sarik	Kamp. Baru	Hilang PDG Basi	Bk Sumatex Subur	Lubeg (hulu jmbn)	Lubeg (hulu jmbn)	Pulau Air (hulu jmbn)	Pulau Air (hulu jmbn)	Ganting	Sbg Padang	Palinggam	Joh Sg Nurbaya
2	Koordinat																	
3	Hulu/hilir			Hulu	Hulu	Hulu	Hulu	Hulu	Tengah	Tengah	Tengah	Tengah	Tengah	Hilir	Hilir	Hilir	Hilir	Hilir
4	Waktu sampling																	
5	Cuaca waktu sampling																	
6	Debit **	L/detik		1.4	0.69	1.32	2.61	0.19	0.80	4.30	3.64	4.92	4.98	3.81	3.88	3.90	3.92	9.95
FISIKA																		
1	Temperatur ***	°C																
2	Residu terlarut ***	mg/L	1000															
3	Residu tersuspensi ***	mg/L	400															
KIMIA ANORGANIK																		
1	pH ***	mg/L	6-9	7	7.5	7.6	7.8	7.8	7.1	7.8	7.4	7.8	7.0	7.2	6.8	6.9	7.0	7.0
2	BOD ***	mg/L	6	1.30	1.40	3.00	3.80	4.30	5.00	4.30	5.31	5.28	5.90	6.00	7.80	7.30	8.30	10.00
3	COD ***	mg/L	5	3.20	6.50	14.60	18.20	17.20	28.70	38.40	44.90	54.50	60.00	62.30	64.70	64.70	68.60	72.90
4	DO ***	mg/L	3															
5	Total fosfat sbg P	mg/L	1															
6	NO ₃ sbg N	mg/L	20	0.03	0.07	1.50	2.60	3.10	4.30	5.40	8.90	9.70	12.00	10.80	11.90	12.00	11.30	12.60
7	NH ₃ -N	mg/L	-	ttd	ttd	ttd	0.001	0.001	0.002	0.020	0.075	0.095	1.150	3.500	4.350	4.900	4.350	7.310
8	Arsen	mg/L	1															
9	Kobalt	mg/L	0.2															
10	Barium	mg/L	-															
11	Boron	mg/L	1															
12	Selenium	mg/L	0.05															
13	Kadmium	mg/L	0.01															
14	Khrom (VI)	mg/L	0.05															
15	Tembaga	mg/L	0.02	ttd	ttd	ttd	ttd	ttd	ttd	ttd	ttd	ttd	ttd	ttd	ttd	ttd	ttd	ttd
16	Besi	mg/L	-	0.25	0.40	0.60	0.60	0.70	0.76	0.64	0.63	0.81	0.99	1.2	2.2	1.48	1.11	1.65
17	Timbal	mg/L	0.03	ttd	0.001	0.002	0.001	0.001	0.002	0.002	0.001	0.002	0.002	0.002	0.002	0.002	0.002	0.003
18	Mangan	mg/L	-															
19	Air Raksa	mg/L	0.002	ttd	ttd	ttd	ttd	ttd	ttd	ttd	ttd	ttd	ttd	ttd	ttd	ttd	ttd	ttd
20	Seng	mg/L	0.050															
21	Khlorida	mg/L	-															
22	Sianida	mg/L	0.02															
23	Fluorida	mg/L	1.5															
24	Nitrit sbg. N	mg/L	-															
25	Sulfat	mg/L	0.06															
26	Khlorin Bebas	mg/L	0.030															
27	Belerang sebagai H ₂ S	mg/L	0.002	ttd	ttd	0.800	1.200	0.800	1.600	2.000	2.000	2.000	2.000	2.000	2.000	4.000	6.000	6.000
MIKROBIOLOGI																		
1	Fecal Coliform ***	jml/100ml	2000															
2	Total Coliform ***	jml/100ml	10000	3	45	460	>2400	>2400	>2400	>2400	>2400	>2400	>2400	>2400	>2400	>2400	>2400	>2400
RADIO AKTIVITAS																		
1	Gross-A	Bq/l																
2	Gross-B	Bq/l																
KIMIA ORGANIK																		
1	Minyak dan lemak	µg/L	1000	ttd	ttd	ttd	ttd	ttd	ttd	ttd	ttd	ttd	ttd	100.00	100.00	200.00	500.00	700.00
2	Detergen sbg MBAS	µg/L	200	ttd	134.00	452.00	571.00	#####	763.00	1120.00	1330.00	1350.00	1380.00	#####	1120.00	1330.00	1290.00	1360.00
3	Senyawa Fenol sbg Fenol	µg/L	0.001															
4	BHC	µg/L																
5	Aldrin/Dieldrin	µg/L	0.017															
6	Chlordane	µg/L	0.003															
7	DDT	µg/L	0.002															
8	Lindane	µg/L	0.056															
9	Heptachlor dan heptachlor epoxide	µg/L																
10	Methoxychlor	µg/L	0.035															
11	Endrin	µg/L	0.004															
12	Toxaphan	µg/L	0.005															

Sumber : Hasil Penelitian Kualitas Perairan Sungai Batang Arau Bapadalda Kota Padang Tahun

Keterangan :

* Dapat dibuat beberapa tabel untuk locus, Misalnya Tabel 1.6 a DAS: tabel 1.6 b Danau

** Khusus untuk Sungai

*** Parameter Wajib

Baku Mutu Air : SK Gubernur Sumbar No.666.31-32-1996 di Propinsi Sumatera Barat

TABEL 1.7. PEMANTAUAN KUALITAS AIR DANAU/WADUK/SITU/EMBUNG

Kota/Kabupaten : Padang
 Provinsi : Sumatera Barat
 Jenis Perairan : Daerah Aliran Sungai/Danau/Situ/Rawa/Waduk
 Tahun Data : Oktober 2007 s/d September 2008

No.	Parameter	Satuan	Baku Mutu Daerah	Lokasi Sampling									
				Titik 1	Titik 2	Titik 3	Titik 4	Titik 5	Titik 6	Titik ke n		
1	Nama Lokasi												
2	Koordinat												
3	Hulu/hilir												
4	Waktu sampling												
5	Cuaca waktu sampling												
6	Debit **	L/detik											
FISIKA													
1	Temperatur ***	°C											
2	Residu terlarut ***	mg/L											
3	Residu tersuspensi ***	mg/L											
KIMIA ANORGANIK													
1	pH ***	mg/L											
2	BOD ***	mg/L											
3	COD ***	mg/L											
4	DO ***	mg/L											
5	Total fosfat sbg P	mg/L											
6	NO ₃ sbg N	mg/L											
7	NH ₃ -N	mg/L											
8	Arsen	mg/L											
9	Kobalt	mg/L											
10	Barium	mg/L											
11	Boron	mg/L											
12	Selenium	mg/L											
13	Kadmium	mg/L											
14	Khrom (VI)	mg/L											
15	Tembaga	mg/L											
16	Besi	mg/L											
17	Timbal	mg/L											
18	Mangan	mg/L											
19	Air Raksa	mg/L											
20	Seng	mg/L											
21	Khlorida	mg/L											
22	Sianida	mg/L											
23	Fluorida	mg/L											
24	Nitrit sbg. N	mg/L											
25	Sulfat	mg/L											
26	Khlorin Bebas	mg/L											
27	Belerang sebagai H ₂ S	mg/L											
MIKROBIOLOGI													
1	Fecal Coliform ***	jml/100ml											
2	Total Coliform ***	jml/100ml											
RADIO AKTIVITAS													
1	Gross-A	Bq/l											
2	Gross-B	Bq/l											
KIMIA ORGANIK													
1	Minyak dan lemak	µg/L											
2	Detergen sbg MBAS	µg/L											
3	Senyawa Fenol sbg Fenol	µg/L											
4	BHC	µg/L											
5	Aldrin/Dieldrin	µg/L											
6	Chlordane	µg/L											
7	DDT	µg/L											
8	Lindane	µg/L											
9	Heptachlor dan heptachlor epoxide	µg/L											
10	Methoxychlor	µg/L											
11	Endrin	µg/L											
12	Toxaphan	µg/L											

Sumber :

Keterangan :

* Dapat dibuat beberapa tabel untuk locus, Misalnya Tabel 1.7 a DAS: tabel 1.7 b Danau

** Khusus untuk Sungai

*** Parameter Wajib

Tidak ada data (tidak ada lokasi)

TABEL 1.8. PEMANTAUAN KUALITAS AIR TANAH

Kota/Kabupaten : Padang
 Provinsi : Sumatera Barat
 Tahun Data : Oktober 2007 s/d September 2008

No.	Parameter	Satuan	Baku Mutu Daerah	Lokasi Sampling							
				Titik 1	Titik 2	Titik 3	Titik 4	Titik 5	Titik 6	Titik 7	Titik 8
1	Nama Lokasi			Gudang Sostro Kt. Panjang	Unbrah Aie Pacah	Rm. Lauk Karang Jl. By Pas Km 8	Rmh. Penddk Kompl. Jondul Blok ww 20	PT. Gudang Garam Lubeg	Mesjid Munatullun Bandar Buat	Kel. Koto Panjang Kec. Pauh	Ka. Dinas Pertambangan
2	Koordinat			100° 22' 07" E 00° 51' 27" S	100° 22' 57" E 00° 52' 11" S	100° 23' 47" E 00° 55' 47" S	100° 22' 29" E 00° 59' 04" S	100° 23' 42" E 00° 57' 36" S	100° 26' 13" E 00° 56' 55" S	100° 23' 49" E 00° 53' 23" S	100° 21' 30.4" E 00° 54' 19" S
3	Hulu/hilir										
4	Waktu sampling			Mei	Mei	Mei	Mei	Mei	Mei	Mei	Mei
5	Cuaca waktu sampling										
6	Debit *	L/detik									
FISIKA											
1	Temperatur **	°C	suhu	29.50	28.60	29.70	29.30	32.10	29.80	29.10	28.80
2	Residu terlarut **	mg/L	1000	49.00	64.00	77.00	170.00	171.00	234.00	85.00	385.00
3	Residu tersuspensi **	mg/L		42.00	53.00	164.00	57.00	40.00	97.00	53.00	63.00
4	Padatan total	(mg/l)		91.00	117.00	13.00	227.00	211.00	331.00	136.00	448.00
5	Daya Hantar Listrik	(DHL)		0.360	0.450	0.0035	0.490	0.220	0.140	0.170	140.000
6	Kekeruhan			3.00	83.00	74.00	36.00	0.00	19.00	38.00	34.00
7	Warna	NTU									
KIMIA ANORGANIK											
1	pH **	mg/L	6-9	7.01	6.10	6.90	6.80	6.90	6.80	6.60	6.80
2	BOD **	mg/L	3								
3	COD **	mg/L	25								
4	DO **	mg/L	>4	0.65	0.6	0.54	0.68	0.74	0.85	0.62	0.52
5	Total fosfat sbg P	mg/L	0.02								
6	Ion Kalsium (Ca ⁺²)	mg/L		32.06	51.3	48.1	19.24	32.06	41.68	27.25	32.06
7	Kesadahan	oD		3.36	2.92	6.95	4.71	6.28	7.07	2.47	6.06
8	Ion Magnesium (mg ⁺²)	mg/L									
9	Klorida (cl ²)	mg/L		12.00	12	19.99	19.99	19.99	23.99	23.99	31.99
10	Besi	mg/L		ttd	ttd	ttd	ttd	ttd	ttd	ttd	ttd
11	Sulfat	mg/L		ttd	ttd	ttd	ttd	ttd	ttd	ttd	ttd
12	Karbonat	mg/L									
13	CO ² Bebas	mg/L		67.69	67.69	67.69	50.77	50.77	84.61		
14	Bikarbonat	mg/L									
15	Nitrit	mg/L	10								
16	Mangan	mg/L		ttd	ttd	ttd	ttd	ttd	ttd	ttd	ttd
17	Zat organik	mg/L									
18	Silikat	mg/L									
19	Asam sulfida	mg/L									
20	Flurida	mg/L									

Sumber :

Keterangan :

* Khusus untuk Sungai

** Parameter Wajib

TABEL 2.1. KUALITAS UDARA AMBIEN

Kabupaten/Kota : Kota Padang
Provinsi : Sumatera Barat
Lokasi Pengamatan : PT. Lembah Karet
Desa/Kelurahan : Anak Air
Kecamatan : Koto Tengah
Koordinat Lokasi :
LS :
BT :
Tahun Data : Oktober 2007 s/d September 2008

No	Parameter	Satuan	Waktu Pengukuran	Baku Mutu Daerah	Hasil Analisa	
					Pos satpam	Hasil dekat permukaan ...
1	SO ₂	µg/Nm ³	1 jam	900	ttd	ttd
			24 jam			
			1 thn			
2	CO	µg/Nm ³	1 jam	30,000	ttd	ttd
			24 jam			
			1 thn			
3	NO ₂	µg/Nm ³	1 jam	400	ttd	25.8
			24 jam			
			1 thn			
4	O ₃	µg/Nm ³	1 jam	-	ttd	ttd
			1 thn			
5	HC	µg/Nm ³	3 jam			
6	PM ₁₀	µg/Nm ³	24 jam			
7	PM _{2.5}	µg/Nm ³	24 jam	230	138.3	1224.1
			1 thn			
8	TSP	µg/Nm ³	24 jam	-	-	-
			1 thn			
9	Pb	µg/Nm ³	24 jam	-	-	-
			1 thn			
10	Dustfall	µg/Nm ³	30 hari			
11	Total Fluorides sebagai F	µg/Nm ³	24 jam	-	-	-
			90 hari			
12	Fluor Index	µg/Nm ³	30 hari			
13	Khlorine & Khlorine Dioksida	µg/Nm ³	24 jam	-	-	-
14	Sulphat Index	µg/Nm ³	30 hari			
15	Kebisingan	dB(A)		70	58	68

Sumber : Departemen Perindustrian, Balai Riset dan Standarisasi Industri Padang Propinsi Sumbar, 2008

TABEL 2.2. JUMLAH KENDARAAN BERMOTOR DAN BAHAN BAKAR YANG DIGUNAKAN

Kabupaten/Kota : Padang
Provinsi : Sumatera Barat
Tahun Data : Oktober 2007 s/d September 2008

No	Jenis Kendaraan	Satuan (bh)	Jenis Bahan Bakar/kendaraan			
			Bensin	Solar	CNG	LPG
1	Mobil Penumpang	45,688	45,228	440	-	-
2	Bus	162	-	162	-	-
3	Truk	19,579	4,063	10,516	-	-
4	Sepeda motor	224,754	224,754	-	-	-
5	Lain-lain	30	-	30	-	-
	Jumlah	290,213	274,045	11,148	-	-
	Tahun 2007	258,795	247,946	10,829		
	Tahun 2006	268,509	257,090	11,419		

Sumber : Dinas Pengelolaan Keuangan Daerah (DPDK) Prop. Sumbar, 2008

Ket.:

*) lain-lain = bemo

(+) Data tidak tersedia

TABEL 2.3. JUMLAH SPBU DAN PENJUALAN BAHAN BAKAR

Kabupaten/Kota : Padang

Provinsi : Sumatera Barat

Tahun Data : Oktober 2007 s/d September 2008

No.	Kecamatan	Jumlah SPBU (Bh)	Penjualan (kilo liter)		
			Premium	Pertamax	Solar
1	Padang Barat	3	-	-	-
2	Padang Timur	3	-	-	-
3	Padang Utara	4	-	-	-
4	Padang Selatan	2	-	-	-
5	Koto Tangah	5	-	-	-
6	Kuranji	0	-	-	-
7	Pauh	1	-	-	-
8	Nanggalo	0	-	-	-
9	Lubeg	2	-	-	-
10	Luki	1	-	-	-
11	Bungus Teluk Kabung	1	-	-	-
	Jumlah	22	80242	-	38747

Sumber : Dinas Perindagtamben Kota Padang, 2008

TABEL 2.4. JENIS DAN JUMLAH INDUSTRI, KAPASITAS PRODUKSI DAN SATUANNYA

Kabupaten/Kota : Padang
 Provinsi : Sumatera Barat
 Tahun Data : Oktober 2007 s/d September 2008

No.	Jenis Industri	Jumlah (bh)	Kapasitas	Satuan*)
I.	Industri Besar	39	12,700,328,641	
-	Industri agro	8	735,734,801	Rupiah (000)
-	Industri hasil hutan	5	142,832,755	Rupiah (000)
-	Industri pulp dan kimia	16	11,323,428,385	Rupiah (000)
-	Industri logam mesin & elektronik	9	485,956,700	Rupiah (000)
-	Industri aneka	1	12,376,000	Rupiah (000)
II.	Industri Menengah	112	1,014,014,048	
-	Industri agro	17	1,204,978	Rupiah (000)
-	industri hasil hutan	45	541,318,532	Rupiah (000)
-	Industri pulp dan kimia	28	450,942,300	Rupiah (000)
-	Industri logam mesin & elektronik	15	10,170,238	Rupiah (000)
-	Aneka industri	7	10,378,000	Rupiah (000)
III.	Industri kecil	4635	535,924,364	
-	Industri agro	1003	129,655,261	Rupiah (000)
-	industri hasil hutan	666	118,759,806	Rupiah (000)
-	Industri pulp dan kimia	636	91,293,893	Rupiah (000)
-	Industri logam mesin & elektronik	1127	73,249,596	Rupiah (000)
-	Industri aneka	1203	122,965,808	Rupiah (000)
	Jumlah Industri kecil	4786	14,250,267,053	

Sumber : Dinas Perindagtamben Kota Padang, 2008

*) dalam volume atau berat per satuan waktu (hari, bulan atau tahun)

TABEL 2.5. JUMLAH PENGGUNAAN ENERGI BAGI RUMAH TANGGA

Kabupaten/Kota : Padang
Provinsi : Sumatera Barat
Tahun Data : Oktober 2007 s/d September 2008

No.	Jenis Energi	Penjualan/Pemakaian	Satuan
1	Listrik	1,436.26	Kwh
2	LPG	-	Kg atau ton
3	Minyak Tanah	60,349,680.00	Liter atau kilo liter

Sumber :

TABEL 3.1. LUAS PENUTUPAN LAHAN

Kabupaten/Kota : Padang

Provinsi : Sumatera Barat

Tahun Data : Oktober 2007 s/d September 2008

No	Tutupan Lahan	Luas (Ha)
1	Hutan Alam	32,996.77
2	Hutan Lahan Kering	-
3	Mangrove	120.00
4	Rawa	-
5	Perkebunan	-
6	Permukiman	13,410.23
7	Kebun Campuran	-
8	Sawah	6,813.00
9	Tegalan/Ladang	9,259.00
10	Semak/Belukar	-
11	Tanah Terbuka	6,897.00
12	Tambak/Empang	-
13	Tubuh Air	-
14	Awan pada Citra	-
15	Bayangan pada citra	-
	Total	69,496.00

Sumber : Dipernakhut Kota Padang, 2008

Ket : (-) Data tidak tersedia

TABEL 3.2. LUAS LAHAN KRITIS

Kabupaten/Kota : Padang
Provinsi : Sumatera Barat
Tahun Data : Oktober 2007 s/d September 2008

No	Lokasi	Luas (Ha)
1	Koto tengah	1,940
2	Bungus Teluk Kabung	1,421
3	Lubuk Kilangan	970
4	Pauh	948
5	Kuranji	868
6	Lubuk Begalung	750
7	Nanggalo	-
8	Padang Utara	-
9	Padang Barat	-
10	Padang Timur	-
11	Padang Selatan	-
	Total	6,897

Sumber : Dipernakhut Kota Padang, 2008

Ket : (-) Data tidak tersedia

TABEL 3.3. LUAS HUTAN MENURUT FUNGSI / STATUS

Kabupaten/Kota : Padang

Provinsi : Sumatera Barat

Tahun Data : Oktober 2007 s/d September 2008

No.	Hutan	Luas (Ha)
A	Kawasan Konservasi	23,655.10
1	Cagar Alam	-
2	Suaka Margasatwa	-
3	Taman Wisata	23,405.10
4	Taman Buru	-
5	Taman Nasional	-
6	Taman Hutan Raya	250.00
B	Hutan Lindung	12,850.00
C	Hutan Produksi	-
1	Hutan Produksi	-
2	Hutan Produksi Terbatas	-
3	Hutan Produksi Konservasi	-
D	Hutan Kota	355.00
Total Luas Hutan		36,860.10

Sumber : Dipernakhut Kota Padang, 2008

Ket : (-) Lokasi tidak ada di Kota Padang

TABEL 3.4. LUAS PENGUSAHAAN HUTAN

Kabupaten/Kota : Padang

Provinsi : Sumatera Barat

Tahun Data : Oktober 2007 s/d September 2008

NO	Nama Perusahaan/Koperasi	HPH/HTI	Lokasi			Perizinan	
			Desa/Kecamatan	Geografis		Nomor	Luas (Ha)
				Ls	Bt		
-	-	-	-	-	-	-	

Sumber :

Ket : (-) Data tidak tersedia

TABEL 3.5. KONVERSI HUTAN

Kabupaten/Kota : Padang

Provinsi : Sumatera Barat

Tahun Data : Okt 2007 s/d Mai 2008

NO	Peruntukan	Luas (ha)
1	Pemukiman	-
2	Pertanian	-
3	Perkebunan	-
4	Industri	-
5	Pertambangan	-
6	Lainnya	-
	Total	-

Sumber :

Ket : Data tidak tersedia

(karena tidak terdapat konversi hutan di Kota Padang)

TABEL 3.6. LUAS KERUSAKAN HUTAN BERDASARKAN PENYEBABNYA

Kabupaten/Kota : Padang

Provinsi : Sumatera Barat

Tahun Data : Oktober 2007 s/d September 2008

No.	Penyebab Kerusakan	Luas (Ha)
1	Kebakaran Hutan	9
2	Ladang Berpindah	100
3	Illegal Logging	20
4	Perambahan Hutan	300
5	Lainnya	0
	Total	429

Sumber : Dipernakhut Kota Padang, 2008

TABEL 3.7. RENCANA DAN REALISASI KEGIATAN REBOISASI

Kabupaten/Kota : Padang

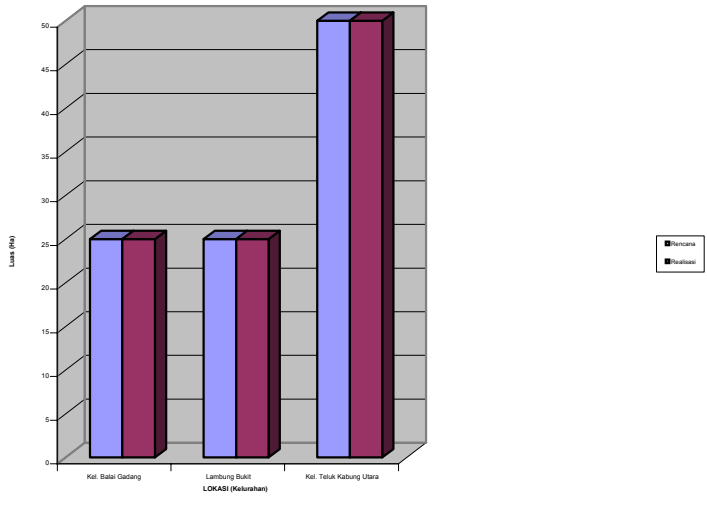
Provinsi : Sumatera Barat

Tahun Data : Oktober 2007 s/d September 2008

NO	Lokasi	Rencana		Realisasi		Sumber Dana
		Luas (Ha)	Jumlah Tanaman	Luas (Ha)	Jumlah Tanaman	
I	Koto Tengah	105	115,500	105	115	
1	Balai Gadang	75	82,500	75	82	GN RHL
2	Balai Gadang	30	33,000	30	33	DAK
Total		105	115,500	105	115	

Sumber : Dipernakhut Kota Padang, 2008

Gambar 3.7
Grafik Rencana Dan Realisasi Kegiatan Penghijauan
Di Kota Padang



TABEL 3.8. RENCANA DAN REALISASI KEGIATAN PENGIJAUAN

Kabupaten/Kota : Padang

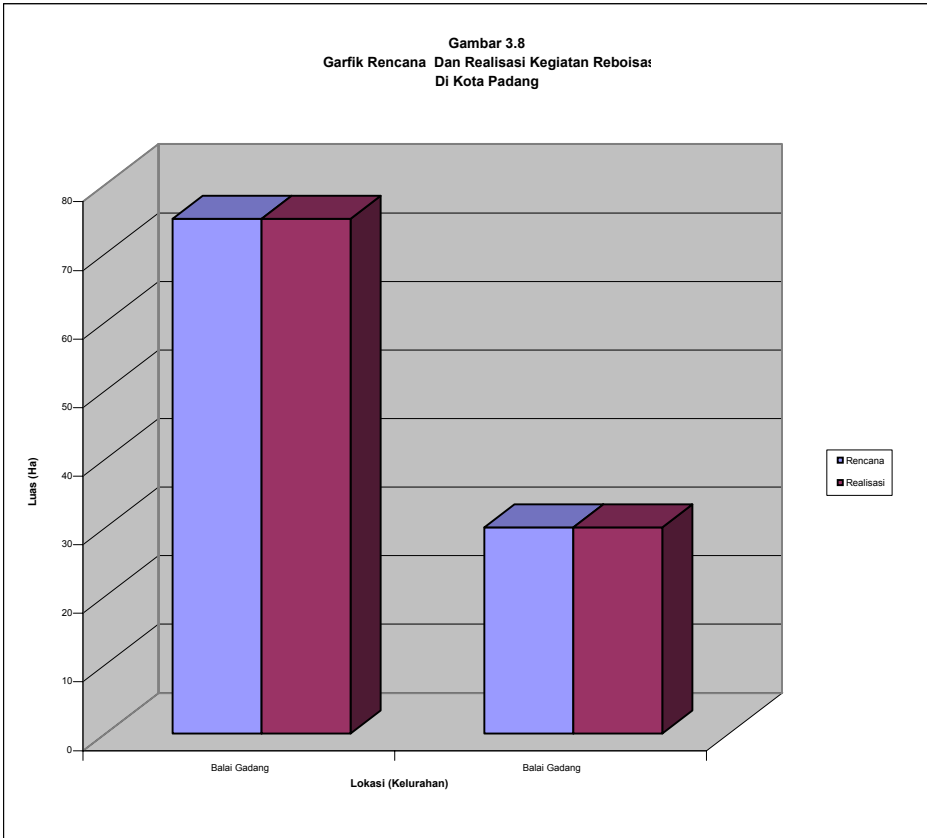
Provinsi : Sumatera Barat

Tahun Data : Oktober 2007 s/d September 2008

NO	Lokasi	Rencana		Realisasi		Sumber
		Luas (Ha)	Jumlah Tanam	Luas (Ha)	Jumlah Tanam	
I	Koto Tengah	25	10,000	25	10,000	
1	Kel. Balai Gadang	25	10,000	25	10,000	GN RHL
II	Pauh	25	10,000	25	10,000	
1	Lambung Bukit	25	10,000	25	10,000	
III	Bungus Teluk Kabung	50	20,000	50	20,000	
1	Kel. Teluk Kabung Utara	50	20,000	50	20,000	DAK
Total		100	40,000	100	40,000	

Sumber : Dipernakhut Kota Padang, 2008

Gambar 3.8
Garfik Rencana Dan Realisasi Kegiatan Reboisasi:
Di Kota Padang



TABEL 4.1. TUMBUHAN DARATAN

Kabupaten/Kota : Padang
 Provinsi : Sumatera Barat
 Tahun Data : Oktober 2007 s/d September 2008

No	Nama lokal	Nama ilmiah	Persebaran geografi	Status*	Status perlindungan	Habitat	Ket***
1	Pohon kelapa	-	Pulau Sikuai	Berkelompok	Tidak dilindungi	-	Nilai Ekonomi
2	Semak-semak / perdu	-	Pulau Sirandah	Tak tahu	Tidak dilindungi	-	Belum bernilai ekonomi
3	Pohon sukun	-	Pulau Setan	Tak tahu	Tidak dilindungi	-	Belum bernilai ekonomi
			Pulau Sironjong	Tak tahu	Tidak dilindungi	-	Belum bernilai ekonomi
			Pulau Toran	Tak tahu	Tidak dilindungi	-	Belum bernilai ekonomi
4	Pohon jengkol	-	Pulau Toran	Tak tahu	Tidak dilindungi	-	Belum bernilai ekonomi
5	Petai Cina	<i>Lantoro</i>	Pulau Toran	Tak tahu	Tidak dilindungi	-	Belum bernilai ekonomi
6	Pohon andalas						Belum bernilai ekonomi

Sumber : PSLH Unand Padang, 2008

Keterangan

* Endemik, terancam, berlimpah, tidak tahu

** Dilindungi, tidak dilindungi

*** Untuk jenis liar yang belum bernilai ekonomi = pemanfaatan, potensi budidaya dan upaya pengembangan (penangkaran, pelaporan, dll.)

Untuk jenis liar yang sudah diketahui nilai ekonominya = jelaskan besaran nilai ekonomi dari masing-masing spesies

TABEL 4.2. SATWA DARATAN

Kabupaten/Kota : Padang
 Provinsi : Sumatera Barat
 Tahun Data : Oktober 2007 s/d September 2008

No	Nama lokal	Nama ilmiah	Persebaran geografi	Status*	Status perlindungan **	Habitat	Ket***
1	Elang	<i>Accipiter badius</i>	SA. Barisan I	Langka	Dilindungi	-	Belum bernilai ekonomi
2		<i>Ac tendides lenocrutus</i>	SA. Barisan I	Langka	Dilindungi	-	Belum bernilai ekonomi
3	Beruang Madu Kelap	<i>Anthreptes malacensis</i>	SA. Barisan I	Langka	Dilindungi	-	Belum bernilai ekonomi
4		<i>Antrocecurus malayanes</i>	SA. Barisan I	Langka	Dilindungi	-	Belum bernilai ekonomi
5		<i>Bubu cel Ibis</i>	SA. Barisan I	Langka	Dilindungi	-	Belum bernilai ekonomi
6	Kera	<i>Cervus unicolor</i>	SA. Barisan I	Langka	Dilindungi	-	Belum bernilai ekonomi
7	Kucing hutan	<i>Felis Benglensis</i>	SA. Barisan I	Langka	Dilindungi	-	Belum bernilai ekonomi
8	Beruang Madu	<i>Helurctos malayanes</i>	SA. Arau Hilir	Langka	Dilindungi	-	Belum bernilai ekonomi
9	Siamang	<i>Hylobates syndae tyles</i>	SA. Arau Hilir	Langka	Dilindungi	-	Belum bernilai ekonomi
10	Landak	<i>Hustrix branchyura</i>	SA. Barisan I	Langka	Dilindungi	-	Belum bernilai ekonomi
11	Beruk	<i>Macaca Nemestrina</i>	SA. Arau Hilir	Langka	Dilindungi	-	Belum bernilai ekonomi
12	Simpai	<i>melaophus formasi</i>	SA. Arau Hilir	Langka	Dilindungi	-	Belum bernilai ekonomi
13	Kijang	<i>muntianas muncak</i>	SA. Arau Hilir	Langka	Dilindungi	-	Belum bernilai ekonomi
14		<i>Nycticebus coreceng</i>	SA. Barisan I	Langka	Dilindungi	-	Belum bernilai ekonomi
15	Harimau Sumatera	<i>Phanta tigris sumatransis</i>	SA. Arau Hilir I	Langka	Dilindungi	-	Belum bernilai ekonomi
16	Tapir	<i>Tapirus indicus</i>	SA. Arau Hilir I	Langka	Dilindungi	-	Belum bernilai ekonomi
17	Pelanduk	<i>Tragulus javanicus</i>	SA. Barisan I	Langka	Dilindungi	-	Belum bernilai ekonomi
18	Elang hitam	<i>Icthaetus malayensis</i>	SA. Barisan I	Langka	Dilindungi	-	Belum bernilai ekonomi
19	Trenggiling	<i>Manis Javanica</i>	SA. Barisan I	Langka	Dilindungi	-	Belum bernilai ekonomi
20	Kancil	<i>Tragulas javanicus</i>	SA. Arau Hilir I	Langka	Dilindungi	-	Belum bernilai ekonomi
21		<i>Arigusianes argus</i>	SA. Arau Hilir I	Langka	Dilindungi	-	Belum bernilai ekonomi

Sumber : PSLH Unand Padang, 2008

Keterangan

* Endemik, terancam, berlimpah, tidak tahu

** Dilindungi, tidak dilindungi

*** Untuk jenis liar yang belum bernilai ekonomi = pemanfaatan, potensi budidaya dan upaya pengembangan (penangkaran, pelaporan, dll.)

Untuk jenis liar yang sudah diketahui nilai ekonominya = jelaskan besaran nilai ekonomi dari masing-masing spesies

TABEL 4.3. TUMBUHAN PERAIRAN

Kabupaten/Kota : Padang
 Provinsi : Sumatera Barat
 Tahun Data : Oktober 2007 s/d September 2008

No	Nama lokal	Nama ilmiah	Persebaran geografis	Status*	Status perlindungan**	Habitat	Ket***
1	Mangrove	-	P. Sikuai	Terancam	Dilindungi	Belum Bernilai Ekonomi	
2	Rumput laut	-	P. Sikuai	Terancam	Dilindungi	Belum Bernilai Ekonomi	
3	Rumput laut	<i>Amphiroa</i>	P. Sikuai	Terancam	Dilindungi	Belum Bernilai Ekonomi	
4	Rumput laut	<i>Halimeda</i>	P. Sikuai	Terancam	Dilindungi	Belum Bernilai Ekonomi	
5	Rumput laut	<i>Turbirania</i>	P. Sikuai	Terancam	Dilindungi	Belum Bernilai Ekonomi	
6	Rumput laut	<i>Braningtonia asiatica</i>	P. Insan Kecil	Terancam	Dilindungi	Belum Bernilai Ekonomi	
7	Rumput laut	<i>Scaevola Taccada</i>	P. Air	Terancam	Dilindungi	Belum Bernilai Ekonomi	
8	Rumput laut	<i>Pongmia pinneata</i>	P. Sawo	Terancam	Dilindungi	Belum Bernilai Ekonomi	
9	Rumput laut	<i>Pandanus</i>	P. Pasumpahan	Terancam	Dilindungi	Belum Bernilai Ekonomi	

Sumber : Dinas Perikanan dan Kelautan Kota Padang, 2008

Keterangan

* Endemik, terancam, berlimpah, tidak tahu

** Dilindungi, tidak dilindungi

*** Untuk jenis liar yang belum bernilai ekonomi = pemanfaatan, potensi budidaya dan upaya pengembangan (penangkaran, pelaporan, dll.)

Untuk jenis liar yang sudah diketahui nilai ekonominya = jelaskan besaran nilai ekonomi dari masing-masing spesies

TABEL 4.4. SATWA PERAIRAN

Kabupaten/Kota : Padang
 Provinsi : Sumatera Barat
 Tahun Data : Oktober 2007 s/d September 2008

No	Nama lokal	Nama ilmiah	Persebaran geografi	Status*	Status perlindungan **	Habitat	Ket***
1	Alap-alap eurasia	Falco tinnus culus	SA. Barisan I	Terancam	Dilindungi	Belum bernilai ekonomi	
2	Kucing ikan	Felis plani ceps	SA. Barisan I	Terancam	Dilindungi	Belum bernilai ekonomi	
3	Cakakak sungai kecil	Heligyon chorosis	SA. Barisan I	Terancam	Dilindungi	Belum bernilai ekonomi	
4	Berang-berang	Lutra-lutra	Tlk. Kabung	Terancam	Dilindungi	Belum bernilai ekonomi	
			Sei. Pisang	Terancam	Dilindungi	Belum bernilai ekonomi	
5	Terumbu Karang	Coral sutimasive	P. Sikuai	Terancam	Dilindungi	Belum bernilai ekonomi	
6	Molus Ca	Penaus	P. Sikuai	Terancam	Dilindungi	Belum bernilai ekonomi	
7	Kepiting	Lobstar	P. Pisang kecil	Terancam	Dilindungi	Belum bernilai ekonomi	
8	Lambis-lambis	-	P. Sinyalu	Terancam	Dilindungi	Belum bernilai ekonomi	
9	Elang laut	Circus spilonotus	P. Sinyalu	Terancam	Dilindungi	Belum bernilai ekonomi	
10	Biawak	-	P. Sirandah	Terancam	Dilindungi	Belum bernilai ekonomi	
11	Penyu	-	P. Ular	Terancam	Dilindungi	Belum bernilai ekonomi	
12	-	Tridocne	P. Ular	Terancam	Dilindungi	Belum bernilai ekonomi	
13	Gurita	-	P.Pandan	Terancam	Dilindungi	Belum bernilai ekonomi	
14	Cumi-cumi	-	P.Pandan	Terancam	Dilindungi	Belum bernilai ekonomi	
15	-	Crustacea	P. Air	Terancam	Dilindungi	Belum bernilai ekonomi	
16	Tripang	-	P. Air	Terancam	Dilindungi	Belum bernilai ekonomi	
17		Musfroom	P. Air	Terancam	Dilindungi	Belum bernilai ekonomi	
18	Bintang laut	-	P. Pasumpahan	Terancam	Dilindungi	Belum bernilai ekonomi	
19	Tripang hitam	-	P. Pasumpahan	Terancam	Dilindungi	Belum bernilai ekonomi	

Sumber : PSLH Unand Padang, 2008

Keterangan

* Endemik, terancam, berlimpah, tidak tahu

** Dilindungi, tidak dilindungi

*** Untuk jenis liar yang belum bernilai ekonomi = pemanfaatan, potensi budidaya dan upaya pengembangan (penangkaran, pelaporan, dll.)

Untuk jenis liar yang sudah diketahui nilai ekonominya = jelaskan besaran nilai ekonomi dari masing-masing spesies

TABEL 5.2. PERSENTASE KERUSAKAN PADANG LAMUN

Kabupaten/Kota : Padang

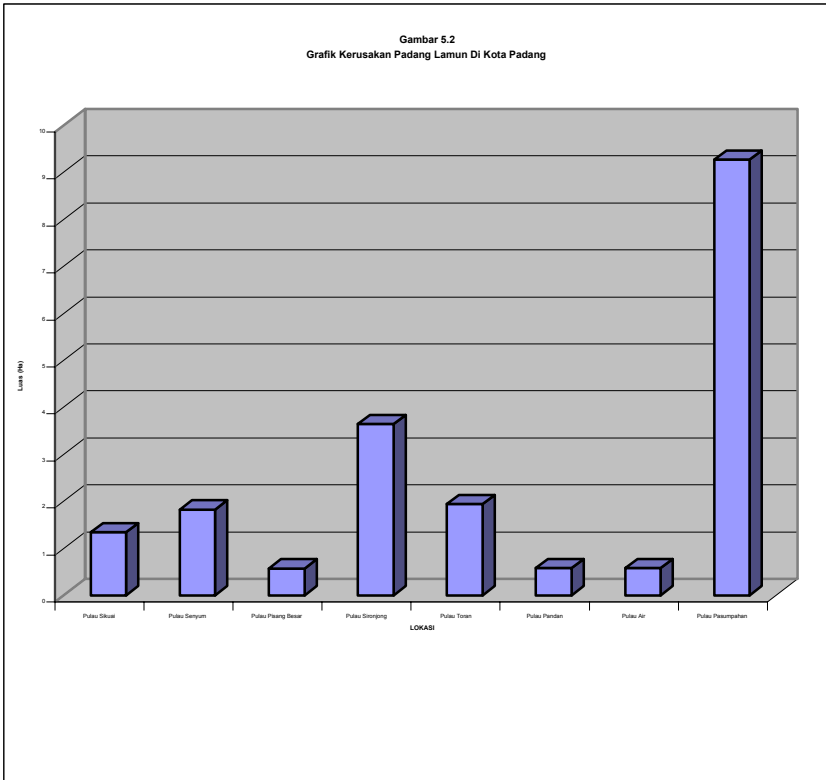
Provinsi : Sumatera Barat

Tahun Data : Oktober 2007 s/d September 2008

No	Lokasi	Luas Lokasi (ha)	Persentase Area Kerusakan (%)
1	Pulau Sikuai	1.34	1.25
2	Pulau Senyum	1.82	-
3	Pulau Pisang Besar	0.57	1.85
4	Pulau Sironjong	3.641	58.02
5	Pulau Toran	1.94	2.75
6	Pulau Pandan	0.58	1.49
7	Pulau Air	0.58	1.49
8	Pulau Pasumpahan	9.26	29.77

Sumber : Dinas Perikanan dan Kelautan Kota Padang, 2008

Gambar 5.2
Grafik Kerusakan Padang Lamun Di Kota Padang



TABEL 5.3. LUAS TUTUPAN TERUMBU KARANG

Kabupaten/Kota : Padang

Provinsi : Sumatera Barat

Tahun Data : Oktober 2007 s/d September 2008

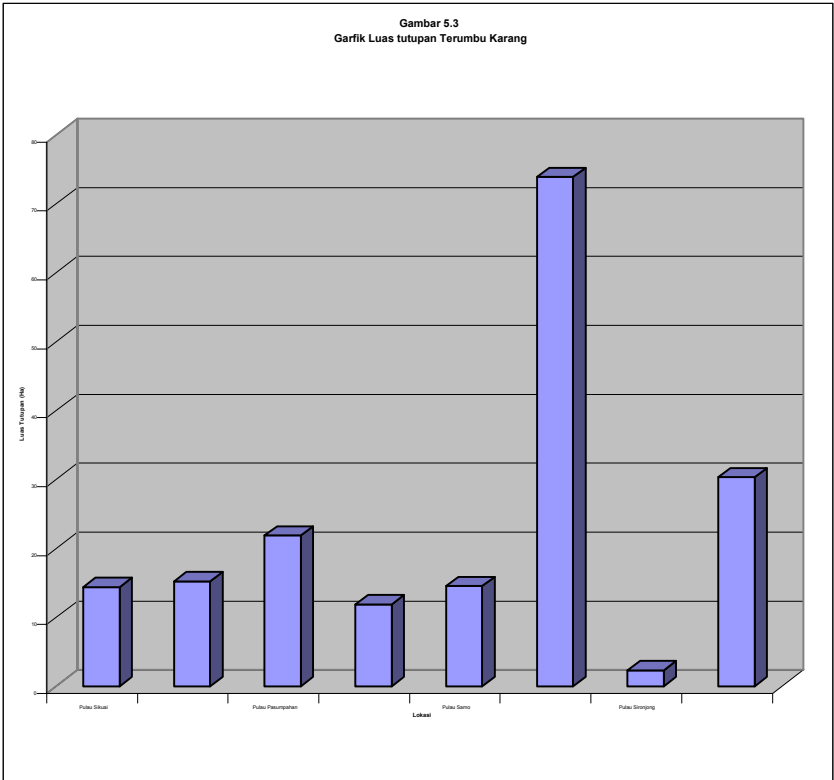
No	Lokasi	Luas Tutupan (ha)	Persentase Luas Tutupan (%)				Lokasi	
			Sangat Baik	Baik	Sedang	Rusak	Air dangkal *	Air Dalam*
1	Pulau Sikuai	14.42	-	-	15	85	8.99	5.43
2	Pulau Senyum	15.27	-	-	15	85	3.23	12.04
3	Pulau Pasumpahan	21.90	-	-	10	90	9.65	12.25
4	Pulau Sirandah	11.93	-	-	75	25	5.75	6.18
5	Pulau Samo	14.57	-	-	65	35	3.09	11.48
6	Pulau Pandan	73.90	-	-	40	60	16.88	57.02
7	Pulau Sironjong	2.36	-	-	50	50	1.02	1.34
8	Pulua Pisang Besar	30.33	-	-	75	25	6.77	23.56

Sumber : Dinas Perikanan dan Kelautan Kota Padang, 2008

*) Air Dangkal

*) Air Dalam

Gambar 5.3
Garfik Luas tutupan Terumbu Karang



TABEL 5.4. KEPENDUDUKAN DI LAUT DAN PESISIR

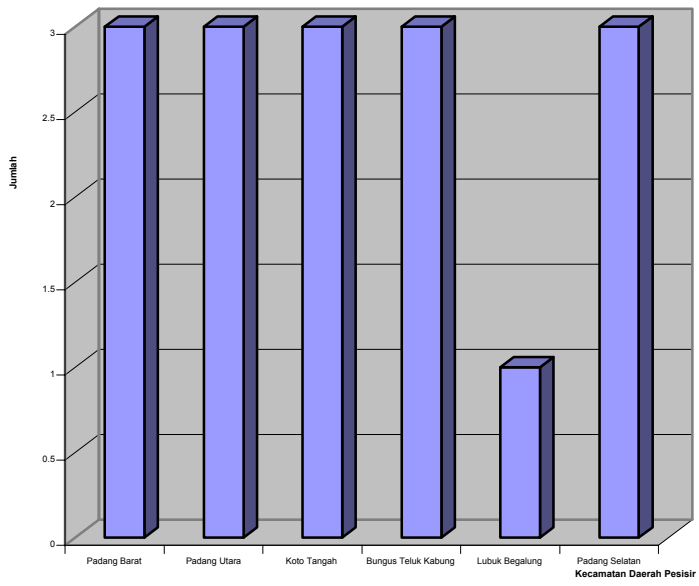
Kabupaten/Kota : Padang
Provinsi : Sumatera Barat
Tahun Data : Oktober 2007 s/d September 2008

No	Kecamatan/ Kabupaten (Terletak di Pesisir)	Jumlah Desa Pesisir	Jumlah KK	Jumlah Penduduk (jiwa)	Jumlah Penduduk Berdasarkan Mata Pencarian (jiwa)		
					Nelayan (%)	Petani (%)	Lainnya
1	Padang Barat	3	3,758	18,790	5,637	-	13,153
2	Padang Utara	3	6,669	33,345	6,669	-	26,676
3	Koto Tangah	3	7,346	36,730	7,346	5,510	23,874
4	Bungus Teluk Ka	3	2,480	12,400	3,720	3,100	5,580
5	Lubuk Begalung	1	1,393	6,965	1,393	1,045	4,527
6	Padang Selatan	3	3,234	16,172	3,234	809	12,129
	Jumlah	16	#####	124,402	27,999	#####	85,939

Sumber : Dinas Perikanan dan Kelautan Kota Padang, 2008

Ket : (-) Data tidak ada

Gambar 5.4
Grafik Jumlah Kependudukan di Laut dan Pesisir di Kota Padang



**TABEL 6.1. BANYAKNYA RUMAH TANGGA BERTEMPAT TINGGAL
DIBANTARAN SUNGAI**

Kabupaten/Kota : Padang

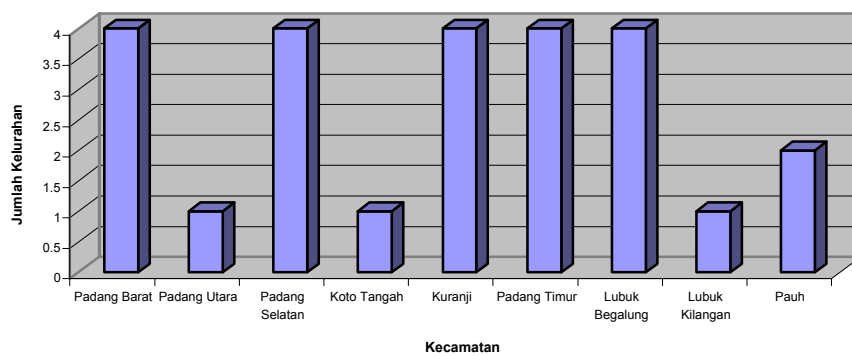
Provinsi : Sumatera Barat

Tahun Data : Oktober 2007 s/d September 2008

1	Padang Barat	4	5,010
2	Padang Utara	1	2,202
3	Padang Selatan	4	4,312
4	Koto Tengah	1	2,455
5	Kuranji	4	10,485
6	Padang Timur	4	7,110
7	Lubuk Begalung	4	5,572
8	Lubuk Kilangan	1	1,240
9	Pauh	2	2,432
	Kota Padang	25	40,818

Sumber : Kecamatan Dalam Angka, 2008

Gambar 6.1
Grafik Jumlah Kelurahan Di Bantaran / Tepi Sungai



**TABEL 6.2 BANYAKNYA DESA YANG TINGGAL DI JARINGAN LISTRIK
TEGANGAN TINGGI DAN PEMUKIMAN KUMUH**

Kota/Kabupaten : Padang

Provinsi : Sumatera Barat

Tahun Data : Oktober 2007 s/d September 2008

Kecamatan	Jaringan Listrik tegangan Tinggi			Pemukiman Kumuh
	Ada	Tidak	Tidak Ada Listrik Tegangan Tinggi	
Padang Barat	-	-	✓	-
Padang Timur	-	-	✓	-
Padang selatan	-	-	✓	-
Padang Utara	-	-	✓	-
Nanggalo	-	-	✓	-
Lubuk begalung	-	-	✓	-
Pauh	-	-	✓	-
Kuranji	-	-	✓	-
Koto tengah	-	-	✓	-
Bungus Teluk Kabung	-	-	✓	-
Lubuk Kilangan	-	-	✓	-

Sumber : Dinas Kimpraswil & PLN Kota Padang, 2008

Ket. : (-) data tidak tersedia

TABEL 6.3. LOKASI DAN LUAS RUANG TERBUKA HIJAU

Kota/Kabupaten : Padang

Provinsi : Sumatera Barat

Tahun Data : Oktober 2007 s/d September 2008

No.	Lokasi	Luas (Ha)	Jenis Tanaman Dominan
1	Padang Selatan		
	Ruang terbuka Hijau (RTH)	4.5	- Mahoni = 103
	Imam Bonjol Padang		- Palm Raja = 143
			- Lembang Merak = 15
			- Angsana = 61
			- Cemara = 81

Sumber : Dinas Kebersihan dan Pertamanan Kota Padang, 2008

TABEL 6.4. BANYAKNYA RUMAH TANGGA TANPA SEPTIC TANK

Kabupaten/Kota : Padang

Provinsi : Sumatera Barat

Tahun Data : Oktober 2007 s/d September 2008

No.	Kecamatan/Kelurahan/Desa	Jumlah Rumah Tangga
1	Padang Barat	1,127
2	Padang Timur	450
3	Padang Selatan	647
4	Padang Utara	1,333
5	Nanggalo	-
6	Pauh	-
7	Kuranji	-
8	Koto Tengah	1,469
9	Lubuk Kilangan	-
10	Lubuk Begalung	338
11	Bungus Teluk Kabung	496
	Jumlah	5,860

Sumber : Kecamatan, Padang Dalam Angka, 2008

Ket. : (-) Data tidak tersedia

TABEL 6.5. BANYAKNYA PENDERITA PENYAKIT

Kabupaten/Kota : Padang

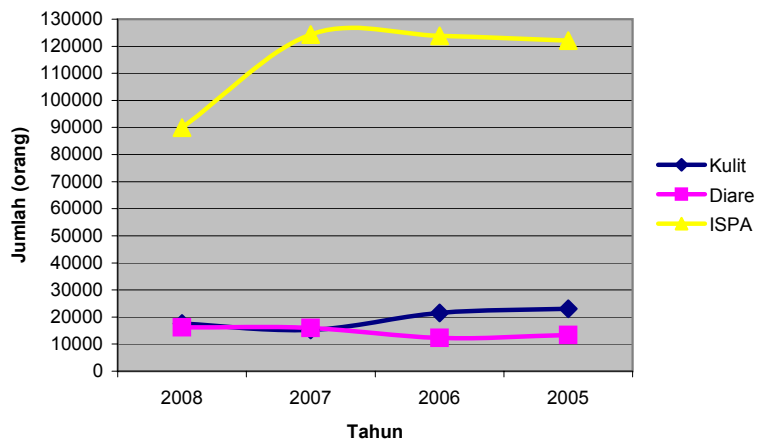
Provinsi : Sumatera Barat

Tahun Data : Oktober 2007 s/d September 2008

No.	Lokasi	Jumlah Penderita Penyakit (jiwa)			Persentase (%)		
		Kulit	Diare	ISPA	Kulit	Diare	ISPA
1	Padang Selatan	1,602	1,193	9,038	9.12	7.42	9.04
2	Padang barat	1,450	1,432	8,838	8.26	8.9	8.84
3	Padang utara	2,137	1,291	7,916	12.12	8.03	7.92
4	Padang timur	1,730	1,506	9,918	9.81	9.36	9.92
5	Koto Tangah	2,020	1,762	10,656	11.46	10.96	10.66
6	Nanggalo	1,269	1,550	9,145	7.2	9.64	9.15
7	Kuranji	1,493	1,762	7,205	8.47	10.96	7.21
8	Pauh	1,128	1,077	8,648	6.4	6.7	8.65
9	Lubuk Kilangan	1,071	1,258	9,586	6.08	7.82	9.59
10	Lubuk Begalung	1,270	1,421	7,847	7.28	8.84	7.85
11	Bungus Teluk Kabung	2,461	1,959	1,149	13.8	11.37	11.47
	Tahun 2007 - 2008	17,631	16,211	89,946	100%	100%	100%
	Tahun 2007	15,234	15,976	124,271	100%	100%	100%
	Tahun 2006	21,554	12,289	123,848	100%	100%	100%
	Tahun 2005	23,024	13,334	122,090	100%	100%	100%

Sumber : Dinas Kesehatan Kota Padang, 2008

Gambar 6.5
Grafik Jumlah Penderita Penyakit Di Kota Padang



TABEL 6.6. DISTRIBUSI AIR BERSIH PDAM MENURUT JENIS PELANGGAN

Kota/Kabupaten : Padang

Provinsi : Sumatera Barat

Tahun Data : Oktober 2007 s/d September 2008

No.	Pelanggan	Jumlah	Per Tahun
1	Rumah Tangga	57,065	174,600,456.00
2	Industri dan Rumah Sakit	220	312,936
3	Hotel	118	221,700.00
4	Dan lain-lain	940	1,883,184
	- Sosial	641	627,228
	- Pemerintah	297	1,209,984
	- Khusus	2	45,972

Sumber PDAM Kota Padang, 2008

TABEL 6.7. JUMLAH RUMAH TANGGA PELANGGAN LISTRIK

Kota/Kabupaten : Padang

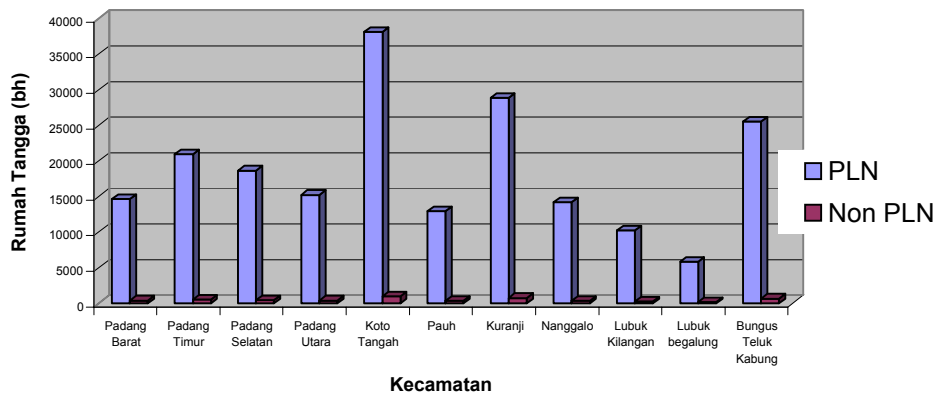
Provinsi : Sumatera Barat

Tahun Data : Oktober 2007 s/d September 2008

No.	Lokasi	Rumah Tangga (bh)			Non PLN (KK)
		Langganan (KK)	Pemakaian (Kwh)	Daya Tersambung (VA)	
I.	Padang Barat, Padang Timur, Padang Utara (PLN Rayon Belanti)	45,147	15,669,632	102,724,320	2,866
II.	Padang Selatan, Lubeg, Lbk. Kilangan (PLN Rayon Indarung)	49,749	10,134,272	60,628,800	3,249
III.	Pauh, Kuranji (PLN Rayon Kuranji)	38,683	5,192,571	26,013,656	4,470
IV.	Koto Tengah, Nanggalo (PLN Tabing)	49,299	6,389,680	42,929,750	18,799
	Kota Padang	182,878	37,386,155	232,296,526	29,384

Sumber : Padang Dalam Angka, 2007
Laporan Bulanan PLN, 2008

Gambar 6.7
Grafik Jumlah Rumah Tangga Pelanggan PLN Di Kota Padang



TABEL 6.8. PENGELOLAAN SAMPAH

Kabupaten/Kota : Padang

Provinsi : Sumatera Barat

Tahun Data : Oktober 2007 s/d September 2008

No.	Parameter	Keterangan
A	TPA	
1	Nama	TPA Air dingin
2	Sistem Pengelolaan	
	a. Sanitary landfill	Sebagian sanitary landfill
	b. Control	
	c. Open dumping	Sebagian open dumping
	d. Incenerator (unit)	
3	Luas (ha)	30,3 ha
4	Volume/Kapasitas (m ³)	17.347.428 m ³
5	Mulai operasional (tahun)	1986
6	Masa pakai (tahun)	36 tahun
7	Lokasi	Air dingin Kel. Balai Gadang Kec. Koto Tengah
B.	Sampah	
1	Timbulan (m ³ /hari)	1700 m ³ / m
2	Terangkut (m ³ /hari)	1530 m ³ / m

Sumber : Dinas Kebersihan dan Pertamanan Kota Padang, 2008

TABEL 6.9. RATA-RATA TIMBULAN SAMPAH

Kota/Kabupaten : Padang

Provinsi : Sumatera Barat

Tahun Data : Oktober 2007 s/d September 2008

No.	Kecamatan	Jumlah Penduduk (Jiwa)	Rata-rata timbulan sampah (hr/m ³ /hari)
1	Padang Barat	62,629	31.31
2	Padang Timur	88,876	44.38
3	Padang Utara	77,802	38.90
4	Padang Selatan	64,087	32.04
5	Kuranji	117,958	58.98
6	Pauh	54,730	27.37
7	Nanggalo	59,535	29.77
8	Lubuk Begalung	104,490	52.25
9	Lubuk Kilangan	43,412	21.71
10	Bungus Teluk Kabung	24,796	12.40
11	Koto Tangah	159,572	79.79
	Kota Padang	857,887	428.90

Sumber : Dinas Kebersihan dan Pertamanan Kota Padang, 2008

TABEL 6.10. JUMLAH, KEPADATAN DAN PERTUMBUHAN PENDUDUK

Kota/Kabupaten : Padang

Provinsi : Sumatera Barat

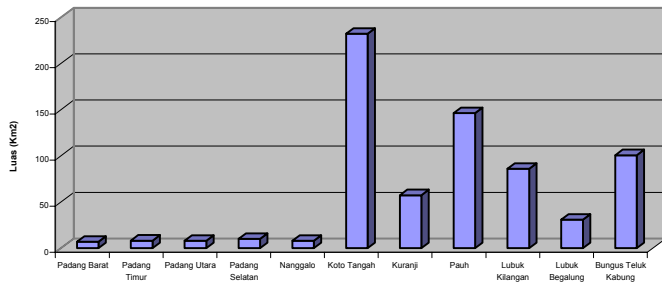
Tahun Data : Oktober 2007 s/d September 2008

No.	Kecamatan	Luas (km ²)	Jumlah (jiwa)		Total (jiwa)	Kepadatan (jiwa/km ²)	Pertumbuhan Penduduk/ tahun (%)	Rumah Tangga
			P	L				
1	Padang Barat	7.00	31,504	31,125	62,629	8.947	0.57	15,657
2	Padang Timur	8.15	43,596	45,280	88,876	10.905	0.65	22,219
3	Padang Utara	8.08	37,375	40,427	77,802	9.628	1.31	19,451
4	Padang Selatan	10.03	32,312	31,775	64,087	63.377	1.31	16,022
5	Nanggalo	8.07	29,348	30,187	59,535	7.377	1.64	14,884
6	Koto Tengah	232.25	79,652	79,920	159,572	687	4.26	39,893
7	Kuranji	57.41	58,463	59,495	117,958	2,055	3.57	29,490
8	Pauh	146.29	26,729	28,001	54,730	374	3.77	13,683
9	Lubuk Kilangan	85.99	22,094	21,318	43,412	505	1.74	10,853
10	Lubuk Begalung	30.91	52,588	51,902	104,490	338	3.20	26,123
11	Bungus Tik Kabu	100.78	12,171	12,625	24,796	25.055	2.59	6,313
	Tahun 2008	694.96	426,286	431,600	857,887	1234	2.35	214,472
	Tahun 2007	694.96	413,543	418,700	832,243	1178	2.35	208,061
	Tahun 2006	694.96	403,623	411,455	815,078	1173	2.40	203,770
	Tahun 2005	694.96	395,715	405,633	801,348	1153	2.45	200,337
	Tahun 2004	694.96	385,460	399,280	784,740	1129	2.45	156,948
	Tahun 2003	694.96	385,450	380,000	765,450	1101	2.45	153,090

Sumber Padang Dalam Angka, 2007

Laporan Bulanan Dinas Kependudukan dan Catatan Sipil Kota Padang, 2008

Gambar 6.10
Grafik Luas Daerah Per Kecamatan Di Kota Padang



TABEL 7.1. PRODUK HUKUM TERKAIT DENGAN PENGELOLAAN LINGKUNGAN HIDUP

Kabupaten/Kota : Padang
Provinsi : Sumatera Barat
Tahun Data : Oktober 2007 s/d September 2008

No.	Jenis Produk Hukum *)	Nomor	Tahun	Tentang
1	Peraturan Daerah	No. 02	2007	Perubahan Kedua Perda Kota Padang No. 4 tahun 2008 tentang retribusi izin mendirikan bangunan
2	Peraturan Daerah	No. 03	2007	Perubahan atas Perda Kota Padang Nomor 5 tahun 2002 tentang retribusi Pelayanan Persampahan kebersihan
3	Peraturan Daerah	No. 04	2007	Perubahan atas Perda No. 11 Tahun 2005 tentang Ketertiban Umum dan Ketentraman Masyarakat
4	Peraturan Daerah	No. 02	2008	Perubahan atas Peraturan Daerah Kota Padang No. 19 Tahun 2004 tentang Rencana Pembangunan Jangk Menengah (RPJM Kota Padang) 2004 / 2009
5	Peraturan Daerah	NO. 03	2008	Penanggulangan Bencana
6	Peraturan Daerah	No. 04	2008	Urusan Pemerintah Kota Padang

Sumber : Bagian Hukum Kota Padang, 2008

Keterangan : *) Perda/SK Gubernur/SK Bupati/SK Walikota

TABEL 7.2. ANGGARAN PENGELOLAAN LINGKUNGAN HIDUP

Kabupaten/Kota : Padang

Provinsi : Sumatera Barat

Tahun Data : Oktober 2007 s/d September 2008

No.	Tahun	Anggaran Lingkungan (Rp.)						
		Bapedalda			DKP			Total
		APBD	APBN	Jumlah	APBD	APBN	Jumlah	
1	2008	-	3,715,384,645	3,715,384,645	3,582,951,000	21,092,084,476.64	24,675,035,477	28,390,420,122
2	2007	160,817,200	3,684,863,279	3,845,680,479	2,800,000,000	20,065,493,075.72	22,865,493,076	26,711,173,555
3	2006	1,858,213,047	326,500,000	2,184,713,047	2,697,807,380	20,416,889,648.00	23,114,697,028	25,299,410,075
4	2005	1,144,469,134	144,500,000	1,288,969,134	2,550,000,000	11,517,901,344.00	14,067,901,344	25,585,802,688

Sumber : APBD Kota Padang 2005 s/d 2008

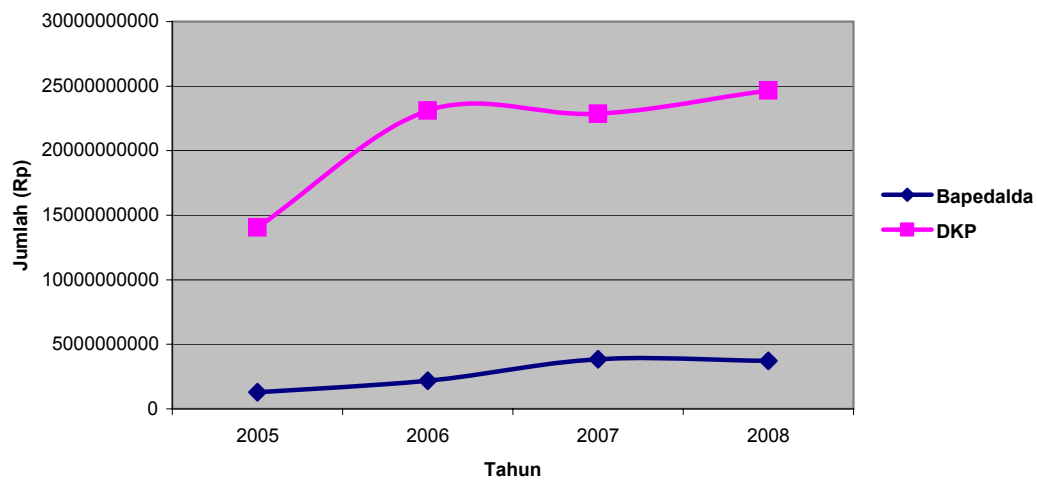
Keterangan :

*) Anggaran yang dikelola oleh Bapedalda atau Instansi Pengelola Lingkungan

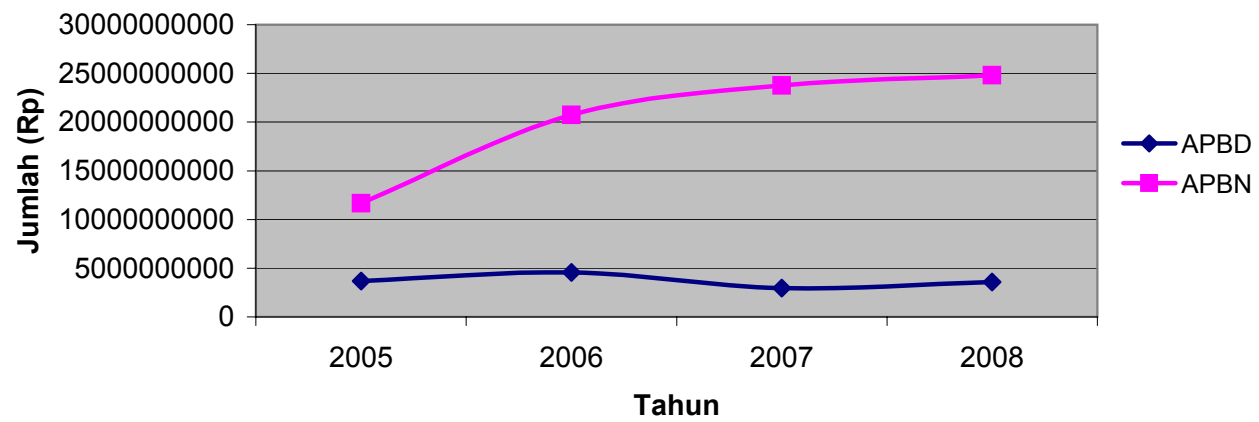
**) Dalam bentuk DAU dan atau DAK

***) Bantuan Luar Negeri

Gambar 7.2
Grafik Anggaran Pengelolaan Lingkungan Hidup
Di Kota Padang



Gambar 7.2. a
Grafik Anggaran Pengelolaan Lingkungan
Di Kota Padang



TABEL 7.3. JUMLAH PERSONIL MENURUT TINGKAT PENDIDIKAN *)

Kabupaten/Kota : Padang
Provinsi : Sumatera Barat
Tahun Data : Oktober 2007 s/d September 2008

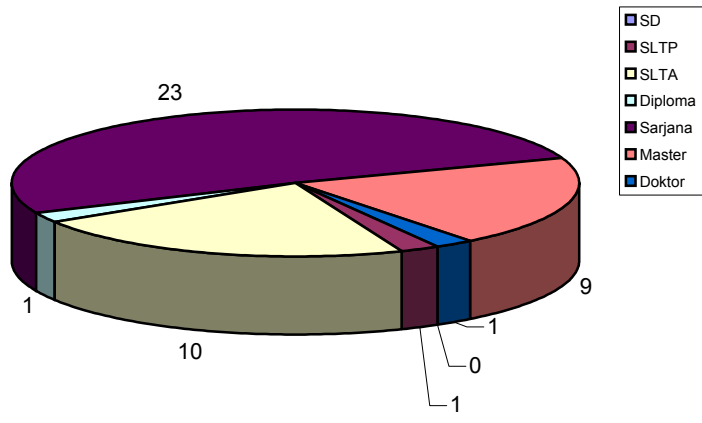
No.	Tingkat Pendidikan	Jenis Kelamin			
		Bapedalda		DKP	
		Laki-Laki	Perempuan	Laki-Laki	Perempuan
1	SD	-	-	350	-
2	SLTP	-	1	102	-
3	SLTA	8	2	255	15
4	Diploma	1	-	6	4
5	Sarjana	8	15	35	9
6	Master	2	7	-	-
7	Doktor	1	-	-	-
	Jumlah	20	25	748	28

Sumber : Laporan Bapedalda & DKP Kota Padang, 2008

Keterangan :

*) Jumlah Personil di Bapedalda atau Instansi Pengelola Lingkungan

Gambar 7.3
Grafik Jumlah Personil Bapedalda Menurut Tingkat Pendidikan



LAMPIRAN 1. JUMLAH DAN KEPADATAN PENDUDUK

Kota/Kabupaten : Padang
Provinsi : Sumatera Barat
Tahun Data : Oktober 2007 s/d September 2008

NO	KECAMATAN	LUAS (KM2)	JUMLAH	KEPADATAN
1	Padang Barat	7.00	62,629	80,947
2	Padang Timur	8.15	88,876	10,905
3	Padang Selatan	10.03	64,087	6,390
4	Padang Utara	8.08	77,802	9,629
5	Pauh	146.29	54,730	374
6	Kuranji	57.41	117,958	2,055
7	Koto Tangah	232.25	159,572	687
8	Lb Kilangan	85.99	43,412	505
9	Bgs TI Kabung	100.78	24,796	246
10	Nanggalo	8.07	59,535	7,377
11	Lb Begalung	30.91	104,490	3,380
TOTAL		694.96	857,887	122,495

Sumber : Padang Dalam Angka, 2008
Hasil proyeksi Bapedalda Kota Padang, 2008

LAMPIRAN 2. JUMLAH PANGKALAN DAN AGEN MINYAK TANAH

Kota/Kabupaten : Padang

Provinsi : Sumatera Barat

Tahun Data : Oktober 2007 s/d September 2008

No.	Kecamatan	Pangkalan Minyak Tanah	Agen Minyak Tanah
1	Padang Barat	14	10
2	Padang Timur	6	3
3	Padang Utara	4	1
4	Padang selatan	12	6
5	Lubuk Kilangan	1	0
6	Lubuk Begalung	4	1
7	Koto Tengah	0	2
	Jumlah	41	23

Sumber : Dinas Perindagtamben Kota Padang, 2008

LAMPIRAN 3. LOKASI RAWAN LONGSOR, BANJIR DAN ABRASI DI KOTA PADANG

Kota/Kabupaten : Padang
Provinsi : Sumatera Barat
Tahun Data : Oktober 2007 s/d September 2008

NO.	Kecamatan	Lokasi Rawan Longsor	Rawan Banjir	Lokasi Rawan Abrasi	Keterangan
1	Bungus Tik.Kabung	Kel. Bungus Selatan	-	-	-
2	Lubuk Kilangan	Kel. Indarung	-	-	-
3	Lubuk Begalung	-	Kel. Tanah Sirah	-	-
4	Padang Selatan	Bukit Gado-gado, Seberang Palinggam, Mata Air, Teluk Bayur, Air Manis, jajaran bukit gunung Padang	-	-	-
5	Padang Barat	-	Jl. Raden Saleh, Jl.Imam Bonjol	Pantai Purus	-
6	Padang Timur	-	Jati,Sawahana,Simp.Haru	-	-
7	Padang Utara	-	Kel.Gunung Pangilun, Air Tawar Barat, Ulak Karang Selatan	- Kel. Ulak Karang Selatan	
				- Kel. Pasir Ulak Karang	
				- Kel. Ujung Karang	
8	Pauh	-	Lambung Bukit	-	Luapan Air Sungai
9	Kuranji	Kampung Pinang, Kampung Tanjung Gunuang, Sariak	Korong Gadang	-	-
10	Nanggalo	Kel. Tabing Banda Gadang, Kel. Kurao Pagang	Kel. Surau Gadang, Gurun Lawas, Kampung Olo, Kampung Lapai, Kurao Pagang	-	-
11	Koto Tengah	-	Kel. Simpang Kalumpang, Pdg Sarai, Pasie Nan Tigo, Bungo Pasang, Aie Pacah, Lubuk Buaya	Kel. Parupuk Tabing, Kel. Pasie Nan Tigo	-

Sumber : Bapedalda Kota Padang, 2008

LAMPIRAN 4. DAERAH YANG SUDAH DITANGANI PADA LOKASI RAWAN LONGSOR, BANJIR DAN ABRASI DI KOTA PADANG

Kota/Kabupaten : Padang
 Provinsi : Sumatera Barat
 Tahun Data : Oktober 2007 s/d September 2008

No.	Kecamatan	Lokasi Rawan Longsor	Lokasi Rawan Banjir	Lokasi Rawan Abrasi	Ket.
1	Bungus Teluk Kabung	a. Kel. Tik. Kabung Selatan	a. -	a. Kel. Tik. Kabung Selatan	
		b. -	b. -	b. Kel. Tik. Kabung Utara	
		c. Kel. Bungus Barat	c. -	c. Kel. Bungus Barat	
		d. Kel. Bungus Timur	d. -	d. -	
		e. Kel. Bungus Selatan	e. -	e. Kel. Bungus Selatan	
		f. Kel. Tik. Kabung Tengah	f. -	f. Kel. Tik. Kabung Tengah	
2	Lubuk Kilangan	a. -	a. -	a. Kel. Indarung	
		b. -	b. Kel. Tarantang	b. Kel. Tarantang	
		c. -	c. Kel. Baringin	c. Kel. Baringin	
		d. -	d. Kel. Batu Gadang	d. Kel. Batu Gadang	
		e. -	e. Kel. Padang Besi	e. Kel. Padang Besi	
3	Lubuk Begalung	a. Kel. Gates	a. -	a. Kel. Gates	
		b. Kel. Pampangan	b. -	b. -	
		c. -	c. -	c. Kel. Koto Baru	Sungai
		d. Kel. Pegambiran Ampalu	d. Kel. Pegambiran Ampalu	d. -	
4	Padang Barat	-	a. Kel. Flamboyan Baru	a. Kel. Flamboyan Baru	
5	Padang Utara	-	-	a. Kel. Air Tawar Barat	
		-	-	b. Kel. Ulak Karang Utara	
		-	-	c. Kel. Ulak Karang Selatan	
		-	-	d. Kel. Lolong Belanti	
6	Padang Selatan	a. Kel. Rawang	a. Kel. Rawang	a. -	
		b. Kel. Bukit Gado-gado	b. -	b. -	
		c. -	c. Kel. Seberang Padang	c. -	
		d. Kel. Teluk Bayur	d. -	d. -	
		e. Kel. Mata Air	e. Kel. Mata Air	e. -	
		f. Kel. Seberang Palinggam	f. Kel. Seberang Palinggam	f. -	
		g. Kel. Air Manis	g. -	g. Kel. Air Manis	
		h. Kel. Batang Arau	h. -	h. -	
7	Koto Tengah	a. -	a. Kel. Lubuk Buaya	a. -	
		b. -	b. Kel. Padang Sarai	b. -	
		c. -	c. Kel. Batang Kabung	c. -	
		d. -	d. Kel. Batang Kabung	d. -	
		e. -	e. -	e. Kel. Pasie Nan Tigo	

Sumber : Kimpraswil Kota Padang, 2008

Ket : (-) Data tidak tersedia

LAMPIRAN 5. KERAGAMAN HAYATI

Kabupaten/Kota : Padang
 Provinsi : Sumatera Barat
 Tahun Data : Okt 2007 s/d Mai 2008

No	Kecamatan	Jumlah Species	Nama Species		Jumlah Species yang Dilindungi	Nama Species yang Dilindungi	
			Latin	Local		Latin	Local
1	Lubuk Kilangan	52			46		
			<i>Accipiter badius</i>	Elang Alap Shikra		<i>Accipiter badius</i>	Elang Alap Shikra
			<i>Accipiter sp</i>	Elang			
			<i>Actenoides concretus</i>	Cekakak Hutan Kekuwai		<i>Actenoides concretus</i>	Cekakak Hutan Kekuwai
			<i>aethopyga temminckii</i>	Burung Madu Ekor Panjang		<i>aethopyga temminckii</i>	Burung Madu Ekor Panjang
			<i>Alcedo anthis</i>	Raja Udara Erasia		<i>Alcedo anthis</i>	Raja Udara Erasia
			<i>anthracoceros abirostris</i>	Kangkareng Perut Putih		<i>anthracoceros abirostris</i>	Kangkareng Perut Putih
			<i>anthreptes malacensis</i>	Burung Madu Kelapa		<i>anthreptes malacensis</i>	Burung Madu Kelapa
			<i>Anthreptes simplex</i>	Burung madu polos		<i>Anthreptes simplex</i>	Burung madu polos
			<i>Anthreptes singalensis</i>	Burung madu belukar		<i>Anthreptes singalensis</i>	Burung madu belukar
			<i>Anthrocecurus malayanus</i>	Enggang Kecil		<i>Anthrocecurus malayanus</i>	Enggang Kecil
			<i>Aonyx cinnera</i>	-		<i>Aonyx cinnera</i>	-
			<i>Arachnothera robusta</i>	Pijantung besar		<i>Arachnothera robusta</i>	Pijantung besar
			<i>Arctitis binturong</i>	Binturung		<i>Arctitis binturong</i>	Binturung
			<i>Argusianus argus</i>	Kuau		<i>Argusianus argus</i>	Kuau
			<i>Bereicomis comatus</i>	Enggang Ekor Abu-Abu		<i>Bereicomis comatus</i>	Enggang Ekor Abu-Abu
			<i>Bubucul ibis</i>	Kuntul Kerbau		<i>Bubucul ibis</i>	Kuntul Kerbau
			<i>Buceros rhinoceros</i>	Enggang Tanduk		<i>Buceros rhinoceros</i>	Enggang Tanduk
			<i>Butastur indicus</i>	Elang Kelabu		<i>Butastur indicus</i>	Elang Kelabu
			<i>Caprcornis sumatrensis</i>	Kambing gunung		<i>Caprcornis sumatrensis</i>	Kambing gunung
			<i>Cervus unicolor</i>	Rusa		<i>Cervus unicolor</i>	Rusa
			<i>Ciconia episcopus</i>	Bangau sandang lawe		<i>Ciconia episcopus</i>	Bangau sandang lawe
			<i>Circus spilonotus</i>	Elang rawa timur		<i>Circus spilonotus</i>	Elang rawa timur
			<i>Cynopcephalus veriegatus</i>	Lemur terbang		<i>Cynopcephalus veriegatus</i>	Lemur terbang
			<i>Falco tinnunculus</i>	Alap-alap Eurasia		<i>Falco tinnunculus</i>	Alap-alap Eurasia
			<i>Felis bengalensis</i>	Kucing hutan		<i>Felis bengalensis</i>	Kucing hutan
			<i>Felis planiceps</i>	Kucing Ikan		<i>Felis planiceps</i>	Kucing Ikan
			<i>Halcyon chorois</i>	Cekakak sungai kecil		<i>Halcyon chorois</i>	Cekakak sungai kecil
			<i>Haliastra indus</i>	Elang Bondol		<i>Haliastra indus</i>	Elang Bondol
			<i>Helarctos malayanus</i>	Beruang Madu		<i>Helarctos malayanus</i>	Beruang Madu
			<i>Hylobates agilis</i>	Ungko		<i>Hylobates agilis</i>	Ungko
			<i>Hylobates lar</i>	Ungko			
			<i>Hylobates syndactylus</i>	Siamang		<i>Hylobates syndactylus</i>	Siamang
			<i>Hystrix brachyura</i>	Landak		<i>Hystrix brachyura</i>	Landak
			<i>Ictnaetus malayensis</i>	Elang hitam		<i>Ictnaetus malayensis</i>	Elang hitam
			<i>Macaca nemestrina</i>	Beruk			
			<i>Manis javanica</i>	Trenggiling		<i>Manis javanica</i>	Trenggiling
			<i>Melalophos formasi</i>	Simpai			
			<i>Muntia muncak</i>	Kijang		<i>Muntia muncak</i>	Kijang
			<i>Nectiacus sperata</i>	Burung madu penganten		<i>Nectiacus sperata</i>	Burung madu penganten
			<i>Neofelis nebulosa</i>	Kucing dahan		<i>Neofelis nebulosa</i>	Kucing dahan
			<i>Nycticebus coucang</i>	Kukang		<i>Nycticebus coucang</i>	Kukang
			<i>Phantera tigris sumatrensis</i>	Harimau sumatera		<i>Phantera tigris sumatrensis</i>	Harimau sumatera
			<i>Pelargopsis capensis</i>	Pekak emas		<i>Pelargopsis capensis</i>	Pekak emas
			<i>Pernisa ptylorhynchus</i>	Sikep Madu Asia		<i>Pernisa ptylorhynchus</i>	Sikep Madu Asia
			<i>Prinodon linsang</i>	Linsan		<i>Prinodon linsang</i>	Linsan
			<i>Rattus rattus</i>	-		<i>Rattus rattus</i>	-
			<i>Ratufa bicolor</i>	Kerawak hitam		<i>Ratufa bicolor</i>	Kerawak hitam
			<i>Rhinoplax vigil</i>	Enggang gading		<i>Rhinoplax vigil</i>	Enggang gading
			<i>Spilormix cheela</i>	Elang ular bido		<i>Spilormix cheela</i>	Elang ular bido
			<i>Tapirus indicus</i>	Tapir			
			<i>Tragulus javanicus</i>	Pelanduk			
			<i>Tragulus napu</i>	Napu		<i>Tragulus napu</i>	Napu
2.	Bungus Teluk/Kabung	29			25		
			<i>Cervus sp.</i>	Rusa		<i>Cervus sp.</i>	Rusa
			<i>Muntiacus muntjac</i>	Kijang		<i>Muntiacus muntjac</i>	Kijang
			<i>Sus scrofa</i>	Babi		<i>Sus scrofa</i>	Babi
			<i>Macaca nemestrina</i>	Beruk		<i>Macaca nemestrina</i>	Beruk
			<i>Macaca fascicularis</i>	Kera		<i>Macaca fascicularis</i>	Kera
			<i>Lutra lutra</i>	Berang-berang		<i>Lutra lutra</i>	Berang-berang
			<i>Tupaia gracilis</i>	Tupai		<i>Tupaia gracilis</i>	Tupai
			<i>Rattus sp.</i>	Tikus		<i>Rattus sp.</i>	Tikus
			<i>Aetopiga siparaja</i>	Burung Madu		<i>Aetopiga siparaja</i>	Burung Madu
			<i>Anthreptes</i>	Burung Madu		<i>Anthreptes</i>	Burung Madu
			<i>rhodolaema</i>	Burung Merbah		<i>rhodolaema</i>	Burung Merbah
			<i>Pycnonotus goiavier</i>	Burung Pipit		<i>Pycnonotus goiavier</i>	Burung Pipit
			<i>Lonchura punctulata</i>	Burung Murai		<i>Lonchura punctulata</i>	Burung Murai
			<i>Copsychus saularis</i>	Burung Cinenen		<i>Copsychus saularis</i>	Burung Cinenen
			<i>Orthotomus</i>	Burung Trinit		<i>Orthotomus</i>	Burung Trinit
			<i>atrogularis</i>	Burung Kedidi		<i>atrogularis</i>	Burung Kedidi
			<i>Actitis hypoleucos</i>	Burung raja		<i>Actitis hypoleucos</i>	Burung raja
			<i>Tringa hypoleucos</i>	Udang		<i>Tringa hypoleucos</i>	Udang
			<i>Halcyon pileata</i>	Burung Kokokan		<i>Halcyon pileata</i>	Burung Kokokan
			<i>Butorides Striatus</i>	Burung Gereja		<i>Butorides Striatus</i>	Burung Gereja
			<i>Passer montahus</i>	Burung Punai		<i>Passer montahus</i>	Burung Punai
			<i>Treron fulvicollis</i>	Burung Punai		<i>Treron fulvicollis</i>	Burung Punai
			<i>Treron sp.</i>	Burung Kuntul		<i>Treron sp.</i>	Burung Kuntul
			<i>Egretta sacra</i>	Karang		<i>Egretta sacra</i>	Karang
			<i>Anthracoceros</i>	Burung Enggang		<i>Anthracoceros</i>	Burung Enggang
			<i>albirostris</i>	Burung Elang			
			<i>Spilornis sheela</i>	Burung Elang Laut			
			<i>Haliacetus</i>				
			<i>Laucoagaster</i>				

Sumber : Dipernakhut Kota Padang,2008

LAMPIRAN 6. JUMLAH NELAYAN MENURUT KECAMATAN DI KOTA PADANG

Kota/Kabupaten : Padang

Provinsi : Sumatera Barat

Tahun Data : Oktober 2007 s/d September 2008

No.	Kecamatan	Nelayan Penuh	Nelayan Sambilan	Total
1	Bungus Teluk Kabung	1,250	50	1,300
2	Lubuk Begalung	1,007	93	1,100
3	Padang Selatan	1,421	87	1,508
4	Padang Barat	322	89	411
5	Padang Utara	212	72	284
6	Koto Tengah	1,159	85	1,244
	Tahun 2008	5,371	476	5,847
	2007	5,678	490	6,168
	2006	5,787	450	6,237
	2005	4,680	499	5,179
	2002	5,785	450	6,235

Sumber : Dinas Perikanan dan Kelautan Kota Padang, 2008

LAMPIRAN 7. KERAGAMAN HAYATI FLORA DI LUAR TAMAN NASIONAL

Kabupaten/Kota : Padang
Provinsi : Sumatera Barat
Tahun Data : Oktober 2007 s/d September 2008

No	Kecamatan	Jumlah Species	Nama Species	Jumlah Species yang Dilindungi	Nama Species yang Dilindungi
1	2	3	4	5	6
1.	Bungus Teluk Kabung	7	<i>Sonneratia Alba</i>	7	<i>Sonneratia Alba</i>
			<i>Rhizophora apiculata</i>		<i>Rhizophora apiculata</i>
			<i>Bruguiera gymnorrhiza</i>		<i>Bruguiera gymnorrhiza</i>
			<i>Ceriops tagal</i>		<i>Ceriops tagal</i>
			<i>Xylocarpus granatum</i>		<i>Xylocarpus granatum</i>
			<i>Aegiceras corniculatum</i>		<i>Aegiceras corniculatum</i>
			<i>Hibiscus tiliaceus</i>		<i>Hibiscus tiliaceus</i>

SUMBER : BKSDA PROVINSI SUMBAR, 2008

LAMPIRAN 8. POTENSI ENERGI LISTRIK YANG ADA PER KECAMATAN DI KOTA PADANG

Kota/Kabupaten : Padang
Provinsi : Sumatera Barat
Jenis Perairan : Sungai Batang Kandis
Tahun Data : Oktober 2007 s/d September 2008

No.	Kecamatan	Jenis Energi	Keterangan
1	Kuranji Hulu Batang Kuranji	Energi listrik tenaga air	- Debit air cukup
2	Padang Barat Pantai Barat Kota Padang	Energi listrik gelombang laut	
3	Kota Padang	Energi listrik tenaga diesel	
	Jumlah		0

Sumber : Dinas Perindagtamben Kota Padang, 2008

LAMPIRAN 9. KAWASAN LINDUNG (KL)

Kabupaten/Kota : Padang
Provinsi : Sumatera Barat
Tahun Data : Oktober 2007 s/d September 2008

No	Kecamatan	Hutan Rakyat (Ha)	Hutan Lindung (Ha)	Perkebunan (Ha)	Pekarangan (Ha)	Tegal/Kebun (Ha)	KL Pendidikan + Turis (Ha)
1	Bungus Teluk Kabung	75.00	2,150.00	2,800.00	255.00	455.00	6,687.00
2	Lubuk Kilangan	669.00	3,062.00	-	280.00	3,436.00	5,572.50
3	Lubuk Begalung	86.00	1,040.00	61.00	477.00	90.00	2,239.00
4	Padang Selatan	191.00	-	242.00	149.00	105.00	2,210.00
5	Padang Timur	-	-	-	60.00	7.00	-
6	Padang Barat	-	-	-	699.00	-	1,100.00
7	Padang Utara	5.00	-	-	36.00	8.00	-
8	Nanggalo	-	-	-	152.00	200.00	-
9	Kuranji	571.00	281.00	148.00	531.00	-	1,129.00
10	Pauh	1,895.00	10,103.00	-	429.00	488.00	1,114.95
11	Koto Tangah	200.00	9,221.00	-	813.00	93.00	3,343.50

Sumber : DISPERSAHUT Kota Padang, 2008

**LAMPIRAN 10. USAHA/KEGIATAN YANG SUDAH, DALAM PROSES DAN YANG BELUM MEMILIKI
AMDAL DAN UKL/UPL DI KOTA PADANG**

Kota/Kabupaten : Padang
Provinsi : Sumatera Barat
Tahun Data : Oktober 2007 s/d September 2008

No.	Uraian	Tahun					%
		2008	2007	2006	2005	2004	
I	AMDAL						
	- Sudah	2	1	0	2	6	
	- Belum						
II	UKL/UPL						
	- SPBU	4	3	4	9	1	
	- RUMAH SAKIT	4	3	3	10	9	
	- HOTEL	4	3	3	1	6	
	- BENGKEL / SERVICE	2	1	4	1	1	
	- PETERNAKAN			3			
	- TOWER						
	- Sudah	11	13	1	0	0	
	- Belum	55	0	0	0	0	
	- Dalam Proses	14	0	0	0	0	
	- PABRIK					4	
III.	SPPL	12	2	0	0	0	

Sumber : Bapedalda Kota Padang, 2008

LAMPIRAN 11. PERTUMBUHAN PENDUDUK DAN RASIO JENIS KELAMIN

Kota/Kabupaten : Padang
Provinsi : Sumatera Barat
Tahun Data : Oktober 2007 s/d September 2008

NO.	KECAMATAN/	TAHUN 2008			TAHUN 2007		
		LAKI-LAKI	PEREMPUAN	RASIO	LAKI-LAKI	PEREMPUAN	RASIO
1	Padang Barat	31,504	31,125	101.21	30,562	30,195	101.22
2	Padang Timur	43,596	45,280	98.28	42,293	43,927	96.28
3	Padang Selatan	32,392	31,775	101.69	31,346	30,825	101.69
4	Padang Utara	37,375	40,427	92.55	36,258	39,219	92.45
5	Pauh	26,739	28,001	95.49	25,930	27,164	95.46
6	Kuranji	58,463	59,495	98.27	56,715	57,717	98.26
7	Koto Tangah	79,652	79,920	99.66	77,271	77,529	94.67
8	Lb Kilangan	22,094	21,318	103.64	21,434	26,681	103.64
9	Bgs TI Kabung	12,665	12,171	103.73	13,247	11,807	103.73
10	Nanggalo	29,348	30,187	97.22	28,471	29,285	97.22
11	Lb Begalung	52,588	51,902	101.32	51,016	50,351	101.32
TOTAL		426,416	431,601	1.01	414,543	424,700	1.02

Sumber : Padang Dalam Angka Kota Padang, 2008

LAMPIRAN 12. DISTRIBUSI % PDRB KOTA PADANG ADHK 2000 MENURUT LAPANGAN

Kota/Kabupaten : Padang
Provinsi : Sumatera Barat
Tahun Data : Oktober 2007 s/d September 2008

No.	Lapangan Usaha	2007	2006	2005
1	Pertanian	5.13	5.16	5.14
2	Pertambangan dan Penggalian	1.54	1.53	1.52
3	Industri Pengolahan	16.77	16.97	16.99
4	Listrik, Gas dan Air Bersih	1.77	1.67	1.67
5	Bangunan	4.14	4.22	4.12
6	Perdagangan Hotel dan Restoran	21.94	22.3	21.94
7	Pengangkutan dan Komunikasi	23.87	23.63	24.59
8	Keuangan, Persewaan & Jasa Perusahaan	7.93	7.82	7.58
9	Jasa - Jasa	16.66	16.69	16.46
10	Swasta	6.49	8.45	8.28

Sumber : Padang Dalam Angka, 2007

**LAMPIRAN 13. INDEKS PERKEMBANGAN PDRB KOTA PADANG ADHK
MENURUT LAPANGAN USAHA**

Kota/Kabupaten : Padang
Provinsi : Sumatera Barat
Tahun Data : Oktober 2007 s/d September 2008

No.	Lapangan Usaha	2007	2006	2005
1	Pertanian	140.71	225.34	126.34
2	Pertambangan dan Penggalian	131.95	123.62	116.54
3	Industri Pengolahan	133.33	127.11	121.04
4	Listrik, Gas dan Air Bersih	166.10	150.74	143.27
5	Bangunan	146.36	137.33	127.44
6	Perdagangan Hotel dan Restoran	142.33	135.13	126.48
7	Pengangkutan dan Komunikasi	152.95	142.68	141.22
8	Keuangan, Persewaan & Jasa Perusahaan	155.44	144.94	133.69
9	Jasa - Jasa	139.62	131.78	123.58

Sumber : Padang Dalam Angka, 2007

**LAMPIRAN 14. PDRB KOTA PADANG ATAS HARGA KONSTAN 2000
MENURUT LAPANGAN USAHA**

Kota/Kabupaten : Padang
Provinsi : Sumatera Barat
Tahun Data : Oktober 2007 s/d September 2008

No.	Lapangan Usaha	2007	2006	2005
1	Pertanian	5.13	5.16	5.14
2	Pertambangan dan Penggalian	1.54	1.53	1.52
3	Industri Pengolahan	16.77	16.97	16.99
4	Listrik, Gas dan Air Bersih	1.73	1.67	1.67
5	Bangunan	4.24	4.22	4.12
6	Perdagangan Hotel dan Restoran	22.42	22.30	21.94
7	Pengangkutan dan Komunikasi	23.87	23.63	24.59
8	Keuangan, Persewaan & Jasa Perusahaan	17.93	7.82	7.58
9	Jasa - Jasa	16.66	16.69	16.46

Sumber : Padang Dalam Angka, 2007

**LAMPIRAN 15. PERBANDINGAN RATA-RATA KELULUSAN KENDARAAN
DALAM UJI EMISI DI KOTA PADANG PADA TAHUN 2006 - 2008**

Kota/Kabupaten : Padang
Provinsi : Sumatera Barat
Tahun Data : Oktober 2007 s/d September 2008

No.	Jenis Bahan Bakar	Jumlah Kendaraan (Unit)			Rata-rata Kelulusan (%)		
		2006	2007	2008	2006	2007	2008
1	Solar	165	179	82	45.45	24.02	78.04
2	Bensin	335	500	487	57.61	68.20	67.97
Total		500	679	569	103.06	92.22	146.01

Sumber : Bapedalda Kota Padang, 2008

LAMPIRAN 16. JUMLAH HARI, CURAH HUJAN DAN SUHU, KELEMBABAN UDARA PER BULAN DI KOTA PADANG

Kota/Kabupaten : Padang
 Provinsi : Sumatera Barat
 Tahun Data : Oktober 2007 s/d September 2008

No.	Bulan	Keterangan					Kelembaban Rata-rata
		Banyak Hari hujan	Banyak Curah	Suhu Udara			
				Maximum	Minimum	Rata-rata	
1	Januari	18	776	30,8	23,6	26,6	82
2	Februari	11	295,6	31,5	22,8	24,4	70
3	Maret	16	348,7	31,7	23,1	27,0	70
4	April	22	413,10	31,1	23,5	26,8	82
5	Mei	16	167	31,6	24,6	27,5	80
6	Juni	18	393,5	30,3	22,7	26,1	82
7	Juli	11	304,6	29,8	22,0	25,8	84
8	Agustus	17	176	29,7	22,4	26,3	80
9	September	14	343,5	29,0	22,2	26,2	80
10	Oktober	24	579,5	29,2	22,4	26,1	83
11	November	16	230,20	29,6	22,5	26,4	77
12	Desember	20	591,20	29,6	22,6	26,4	81

Sumber : Stasiun BMG Kota Padang 2008

**LAMPIRAN 17 : DAFTAR INVENTARISASI POHON PELINDUNG DI JALUR HIJAU
PER KECAMATAN DI KOTA PADANG**

Kota/Kabupaten : Padang
Provinsi : Sumatera Barat
Tahun Data : Oktober 2007 s/d September 2008

No	Kecamatan	Jml Batang	Keterangan
1	Padang Barat	2606	Sudah banyak yang disisip dengan berbagai jenis pohon antara lain, Mahoni, Langsano, Plamb, bunga dll
2	Padang Timur	264	
3	Padang Utara	1280	
4	Padang Selatan	745	
5	Koto Tangah	1292	
6	P a u h	199	
7	Kuranji	466	
8	Lubuk Begalung	302	
9	Lubuk Kilangan	181	
10	Nanggalo	355	
11	Bungus TI Kabung	124	Sungai pisang (Mahoni)

Sumber : Dinas Pernakhtahut Kota Padang 2008

LAMPIRAN 18 : KUALITAS AIR LIMBAH INDUSTRI

Kota/Kabupaten

: Padang

Provinsi

: Sumatera Barat

Tahun Data

: Oktober 2007 s/d September 2008

No	Industri dan Proses	BOD5	COD	TSS	TDS	Minyak	N	Amoniak
		mg/lt	mg/lt	mg/lt	mg/lt	mg/lt	mg/lt	mg/lt
1	Agro-industri (Karet)							
	a. Teluk Luas							
	Oct-07	16.21	38	17			3.971	1.724
	Nov-07	18.19	30	82			2.866	0.866
	Dec-07	14.46	30	56			3.266	0.338
	Jan-08	11.98	22	17			1.623	1.098
	Feb-08	9.37	38	20			6.26	4.27
	Mar-08	1.11	29	56			0.906	0.426
	Apr-08	1.47	23	40			2.234	0.991
	May-08	6.25	15	30			7.868	3.568
	Jun-08	6.06	38	69			6.936	2.971
	Jul-08	1.92	19	16			1.309	0.905
	Aug-08	2.01	9	12			1.251	0.606
	Sep-08							
	Oct-08							
	b. Lembah Karet							
	Oct-07	17.03	36	20			6.936	4.125
	Nov-07	11.65	41	92			5.422	3.82
	Dec-07	10.77	31	72			5.81	1.182
	Jan-08	7.41	21	72			7.717	0.35
	Feb-08	8.42	38	48			6.47	1.8
	Mar-08	2.52	44	48			7.399	0.732
	Apr-08	6.08	58	38			9.692	4.235
	May-08	7.41	12	23			5.773	3.6
	Jun-08	10.51	41	92			9.597	4.611
	Jul-08							
	Aug-08							
	Sep-08							
	Oct-08							
	c. Famili Raya							
	Oct-07	22.99	54	42			7.197	3.666
	Nov-07							
	Dec-07							
	Jan-08	42.49	101	96			7.029	1.748
	Feb-08	19.33	30	158			5.96	3.2
	Mar-08	5.5	49	80			5.859	1.627
	Apr-08	3.13	21	34			4.252	0.572
	May-08	4.81	25	70			5.129	0.605
	Jun-08	9.61	52	59			9.356	4.121
	Jul-08							
	Aug-08							
	Sep-08							
	Oct-08							
	d. Kilang Lima Gunung							

	Oct-07	53.29	137	28			22.196	11.409
	Nov-07	35.13	187	60			13.642	7.714
	Dec-07	38.58	80	36			15.774	9.756
	Jan-08	23.97	84	168			8.112	5.027
	Feb-08	57.92	129	202			20.942	10.684
	Mar-08	11.08	65	68			6.32	3.563
	Apr-08	19.48	55	74			7.69	4.209
	May-08	6.38	42	64			9.092	5.996
	Jun-08	19.5	83	87			16.57	7.802
	Jul-08							
	Aug-08							
	Sep-08							
	Oct-08							
	e. Abai Siat Raya							
	Oct-07							
	Nov-07							
	Dec-07							
	Jan-08							
	Feb-08							
	Mar-08							
	Apr-08	3.07	7	67			6.284	1.453
	May-08	141.42	559	199			19.592	16.801
	Jun-08	6.42	51	35			15.414	3.942
	Jul-08							
	Aug-08							
	Sep-08							
	Oct-08							
	f. Batang Hari Barisan							
	Oct-07	42.53	127	82			9.985	4.804
	Nov-07	44.72	169	65			12.883	7.434
	Dec-07	26.9	73	184			3.78	0.414
	Jan-08							
	Feb-08							
	Mar-08							
	Apr-08							
	May-08	5.89	40	59			7.21	4.7
	Jun-08							
	Jul-08							
	Aug-08							
	Sep-08							
	Oct-08							
	Sub Total							
	2 Pengolahan Makanan							
	A.....							
	b.							
	c.dst							
	Sub Total							

3	Pembuatan Tekstil							
	A.....							
	b.							
	c.dst							
	Sub Total							
4	Kulit							
	a.....							
	b.							
	c.dst							
	Sub Total 1							
5	Kayu, olahan kayu dan gabus							
	a.....							
	b.							
	c.dst							
	Sub Total							
6	Pulp dan kertas							
	a.....							
	b.							
	c.dst							
	Sub Total							
7	Kimia Dasar							
	Pulp dan kertas							
	a.....							
	b.							
	c.dst							
	Sub Total							

Sumber : Hasil Monitoring Bapedalda Kota Padang, 2008

LAMPIRAN 18 : KUALITAS AIR LIMBAH INDUSTRI (Lanjutan)

Kota/Kabupaten : Padang

Provinsi : Sumatera Barat

Tahun Data : Oktober 2007 s/d September 2008

No	Industri dan Proses	BOD5	COD	TSS	TDS	Minyak	N	Lainnya
		mg/lt	mg/lt	mg/lt	mg/lt	mg/lt	mg/lt	Mg/lt
1	Mineral non logam							
	a. PT. Semen Padang (Lokasi I)							
	Oct-07							
	Nov-07							
	Dec-07	0.48	6	31	141			
	Jan-08	0.73	7	61	170			
	Feb-08	1.06	9	12	96			
	Mar-08	0.57	7	6	108			
	Apr-08	0.73	8	106	138			
	May-08	0.61	7	20	204			
	Jun-08	1.62	3	16	144			
	Jul-08	0.62	3	60	76			
	Aug-08							
	Sep-08							
	Oct-08							
	b. PT. Semen Padang (Lokasi II)							
	Oct-07							
	Nov-07							
	Dec-07	0.45	13	32	156			
	Jan-08	0.84	9	76	206			
	Feb-08	1.1	11	3	156			
	Mar-08	0.76	9	2	133			
	Apr-08	0.36	6	11	148			
	May-08	0.76	8	33	288			
	Jun-08	1.86	5	26	122			
	Jul-08	1.16	7	4	88			
	Aug-08							
	Sep-08							
	Oct-08							
	c. PT. Semen Padang (Lokasi III)							
	Oct-07							
	Nov-07							
	Dec-07	0.73	10	51	197			
	Jan-08	0.53	5	25	221			
	Feb-08	0.45	6	7	126			
	Mar-08	0.94	14	2	128			
	Apr-08	0.52	7	107	96			
	May-08	0.5	7	35	158			
	Jun-08	0.46	4	39	124			
	Jul-08	0.91	5	6	42			
	Aug-08							
	Sep-08							
	Oct-08							
	b.							
	c.dst							
	Sub Total							
2	Hasil olahan logam							
	a.							
	b.							
	c.dst							
	Sub Total							
	TOTAL							

Sumber : Hasil Monitoring Bapedalda Kota Padang, 2008

LAMPIRAN 18 : KUALITAS AIR LIMBAH INDUSTRI (Lanjutan)
Kota/Kabupaten : Padang
Provinsi : Sumatera Barat
Tahun Data : Oktober 2007 s/d September 2008

No	Industri dan Proses	volume	BOD5	COD	TSS	TDS	Minyak	N	Amoniak
		limbah	kg/ton	kg/ton	kg/ton	kg/ton	kg/ton	kg/ton	kg/ton
1	Agro-industri								
	a. Teluk Luas								
	Oct-07		0.3	0.8	0.4			0.1	0.04
	Nov-07		0.2	0.3	0.8			0.03	0.01
	Dec-07		0.3	0.6	1.2			0.1	0.01
	Jan-08		0.1	0.1	0.1			0.01	0.01
	Feb-08		0.1	0.3	0.2			0.1	0.03
	Mar-08		0.01	0.2	1.3			0.01	0.003
	Apr-08		0.006	0.087	0.15			0.009	0.004
	May-08		0.02	0.03	0.07			0.02	0.01
	Jun-08		0.02	0.1	0.19			0.02	0.01
	Jul-08		0.009	0.09	0.076			1.309	0.004
	Aug-08		0.011	0.051	0.068			0.007	0.003
	Sep-08								
	Oct-08								
	b. Lembah Karet								
	Oct-07		0.1	0.3	0.2			0.1	0.04
	Nov-07		0.1	0.4	0.8			0.1	0.04
	Dec-07		0.1	0.2	0.6			0.05	0.01
	Jan-08		0.1	0.2	0.6			0.1	0.003
	Feb-08		0.1	0.3	0.4			0.1	0.01
	Mar-08		0.02	0.3	0.4			0.1	0.01
	Apr-08		0.03	0.3	0.2			0.04	0.02
	May-08		0.029	0.047	0.089			0.022	0.014
	Jun-08		0.7	0.28	0.62			0.07	0.03
	Jul-08								
	Aug-08								
	Sep-08								
	Oct-08								
	c. Famili Raya								
	Oct-07		0.4	0.9	0.7			0.17	0.1
	Nov-07								
	Dec-07								
	Jan-08		0.3	0.8	0.7			0.1	0.01
	Feb-08		0.1	0.3	0.7			0.02	0.01
	Mar-08		0.03	0.2	0.4			0.03	0.01
	Apr-08		0.022	0.144	0.233			0.029	0.004
	May-08		0.05	0.23	0.66			0.05	0.01
	Jun-08		0.09	0.5	0.57			0.09	0.04
	Jul-08								
	Aug-08								
	Sep-08								
	Oct-08								
	d. Kilang Lima Gunung								
	Oct-07		0.2	0.4	0.1			0.1	0.03
	Nov-07		0.6	3.1	1			0.2	0.1
	Dec-07		0.2	0.4	0.2			0.1	0.04
	Jan-08		0.4	1.4	29			0.1	0.1
	Feb-08		0.8	1.7	2.6			0.3	0.1
	Mar-08		0.2	0.9	0.9			0.1	0.1
	Apr-08		0.008	0.023	0.031			0.003	0.002

	May-08		0.16	1.06	1.61			0.23	0.15
	Jun-08		0.41	1.74	1.82			0.35	0.16
	Jul-08								
	Aug-08								
	Sep-08								
	Oct-08								
	e. Abai Siat Raya								
	Oct-07								
	Nov-07								
	Dec-07								
	Jan-08								
	Feb-08								
	Mar-08								
	Apr-08		2.033	0.075	0.71			0.066	0.015
	May-08		0	0	0			0	0
	Jun-08		0.003	0.024	0.16			0.002	0.007
	Jul-08								
	Aug-08								
	Sep-08								
	Oct-08								
	f. Batang Hari Barisan								
	Oct-07		2.8	8.2	5.3			0.3	0.7
	Nov-07		2.9	11.1	4.3			0.9	0.5
	Dec-07		3.6	8.1	20.4			0.5	0.3
	Jan-08								
	Feb-08								
	Mar-08								
	Apr-08								
	May-08		0.21	1.39	2.06			0.25	0.16
	Jun-08								
	Jul-08								
	Aug-08								
	Sep-08								
	Oct-08								
	Sub Total								
	2 Pengolahan Makanan								
	a.....								
	b.								
	c.dst								
	Sub Total								
	3 Pembuatan Tekstil								
	a.....								
	b.								
	c.dst								
	Sub Total								
	4 Kulit								
	a.....								
	b.								
	c.dst								
	Sub Total 1								

Sumber : Hasil Monitoring Bapedalda Kota Padang, 2008

LAMPIRAN 18 : KUALITAS AIR LIMBAH INDUSTRI (Lanjutan)
Kota/Kabupaten : Padang
Provinsi : Sumatera Barat
Tahun Data : Oktober 2007 s/d September 2008

No	Parameter	Satuan	LOKASI PEMANTAUAN					
			Luar Teluk Luas	2	3	4	5	6
	Fisika							
1	Temperatur	°C						
2	Salinitas	o/oo						
3	DHL	mmhos						
4	Kekeruhan	NTU	3.08					
5	TSS	mg/L						
6	TDS	mg/L	204					
	Kimia							
1	Air Raksa (Hg)	-						
2	Amoniak(NH ₃)	mg/L						
3	Arsen (Ar)	mg/L						
4	Barium (Ba)	mg/L						
5	Besi (Fe)	mg/L						
6	Flourida (F)	mg/L						
7	Cadmium Cd)	mg/L						
8	Clorida(Cl ⁻)	mg/L						
9	Krom Total Cr)	mg/L	ttd					
10	Mangan (Mn)	mg/L						
11	Nitrat (NO ₃ -N)	mg/L	0.187					
12	Nitrit (NO ₂ -N)	mg/L						
13	pH	mg/L	7					
14	Selenium (Se)	mg/L						
15	Seng (Zn)	mg/L	0.256					
16	Cianida CN)	mg/L						
17	Sulfat (SO ₄)	mg/L	3.836					
18	Sulfida (H ₂ S)	mg/L						
19	Tembaga (Cu)	mg/L						
20	Timbal (Pb)	mg/L	ttd					
21	Minyak&Lemak	mg/L						
22	Surfactan	mg/L						
23	Phenol	mg/L						
24	Calsium	mg/L						
25	Magnesium	mg/L						
	Bakteri :							
1	Coliform Tinja	JPT/100 mL						

SUMBER :

LAMPIRAN 19 : KUALITAS AIR SUNGAI
 Kota/Kabupaten : Padang
 Provinsi : Sumatera Barat
 Tahun Data : Oktober 2007 s/d September 2008

No	PARAMETER	SK. Gubernur Jabar No 39 Tahun 2000 Baku Mutu Gol B, C, D	No. Lokasi Nama Sungai Nama Lokasi Tahun Tgl/Bln SATUAN	1 Btg Arau O Tik Luas 2008 Jul-08	2 Btg Idas Ssd tambang 2008 Jul-08
		NILAI			
	FISIKA				
1	Suhu	Normal	0 C	30.3	28.3
2	Zat Padat Terlarut	1000	mg/l	128	54
3	Kekeruhan	-	Skala NTU		
	KIMIA				
4	Ph	6-Sep	mg/l	6.23	6.7
5	Oksigen Terlarut	Disyaratkan > 3	mg/l		
6	Besi (Fe)	5	mg/l		ttd
7	Mangan (Mn)	0.5	mg/l		
8	Seng (Zn)	0.02	mg/l		
9	Amoniak B	0.02	mg/l	0.446	
10	Nitrit (NO ₂ -N)	0.06	mg/l	ttd	ttd
11	Nitrat (NO ₃ -N)	10	mg/l		1.365
12	Sulfat (SO ₄)	400	mg/l	16.573	4.185
13	Khlorida (Cl)	600	mg/l		
14	KOB (BOD)	6	mg/l	0.69	
15	KOK (COD)	10	mg/l	11	
16	Koliform Tinja	2000	jml/100 ml		

Sumber : Hasil Monitoring Bapedalda Kota Padang, 2008

LAMPIRAN 20 : TINGGI DAERAH MENURUT KECAMATAN

Kota/Kabupaten : Padang

Provinsi : Sumatera Barat

Tahun Data : Oktober 2007 s/d September 2008

No	Kecamatan	Tinggi (mdpl)
1	Bungus Teluk Kabung	0 – 850
2	Lubuk Kilangan	25 – 1853
3	Lubuk Begalung	8 – 400
4	Padang Selatan	0 – 322
5	Padang Timur	10-Apr
6	Padang Barat	0 – 8
7	Padang Utara	0 – 25
8	Nanggalo	3 – 8
9	Kuranji	8 - 1000
10	Pauh	10 – 1600
11	Koto Tangah	0 – 1600
Jumlah		0 – 1853

Sumber : BPN Kota Padang, 2008

LAMPIRAN 21 : KETINGGIAN TEMPAT KOTA PADANG MENURUT ZONA

Kota/Kabupaten : Padang

Provinsi : Sumatera Barat

Tahun Data : Oktober 2007 s/d September 2008

Klasifikasi Zona menurut Ketinggian	Zona I (0 – 5 m)	Zona II (5 m – 10 m)	Zona III (10 m – 25 m)	Zona IV (25 m – 100 m)	Zona V (>100 m)
Sebaran di Kecamatan	Bungus Teluk Kabung	Lubuk Begalung	Bungus Teluk Kabung	Bungus Tik Kabung	Lubuk Kilangan
	Padang Selatan	Bungus Tik Kabung	Padang Selatan	Lubuk Kilangan	Lubuk Begalung
	Padang Timur	Padang Selatan	Padang Barat	Lubuk Begalung	Padang Selatan
	Padang Barat	Padang Timur	Padang Utara	Padang Selatan	Kuranji
	Padang Utara	Padang Barat	Pauh	Kuranji	Pauh
	Nanggolo	Padang Utara	Kota Tengah	Pauh	Kota Tengah
	Kota Tengah	Nanggalo		Kota Tengah	
		Kuranji			
		Kota Tengah			

Sumber : BPN Kota Padang 2007

LAMPIRAN 22 : KAWASAN KONSERVASI DI KOTA PADANG

Kota/Kabupaten : Padang

Provinsi : Sumatera Barat

Tahun Data : Oktober 2007 s/d September 2008

No.	Nama Kawasan / Register	Fungsi	Luas	Surat Keputusan		Kabupaten/ Kota
				Nomor	Tanggal	
1	Barisan I, Register 6	HSAW	4.821,00	SK. Mentan No. 623/Kpst/Um/8/1982	22 Agustus 1982	Padang Pariaman, Solok, Tanah Datar, Padang
2	Arau Hilir, Register 6	Suaka Alam	5.377,00	SK. Mentan No. 623/Kpst/Um/8/1982	22 Agustus 1982	Kota Padang
3	Tahura Dr. M. Hatta, Register 6	Kawasan Pelestarian Alam	240,00	Keppres No. 35 Tahun 1986	01 Agustus 1986	Kota Padang

Sumber : Dinas Kehutanan Propinsi Sumbar, 2008